

Skejby 19. august 2015

Heidi Hundrup Rasmussen
SEGES Akademi

LANDMÆNDENES ANVENDELSE AF OG TILFREDSHED MED VÆRKTØJER TIL PRODUKTIONS- OG ØKONOMISTYRING. OPGØRELSE AF SURVEY.

Den Europæiske Landbrugsfond for Udvikling af Landdistrikterne:
Danmark og Europa investerer i landdistrikterne

Ministeriet for Fødevarer,
Landbrug og Fiskeri



Den Europæiske Landbrugsfond
for Udvikling af Landdistrikterne

LDP 2020



Se Den Europæiske Landbrugsfond for Udvikling af Landdistrikterne

HVEM HAR SVARET? - PRODUKTIONSGREN

Driftsgren	Procent	Antal
Søer	14	86
Slagtesvin	12	69
Integreret produktion	8	46
Planteavl	20	116
Mælkeproduktion	31	186
Andet	15	91
Total	100	594

Respondenterne har en omsætning over 2 mio. kr:

2-10 mio kr.: 71 % (422 besvarelser)

Over 10 mio. kr.: 29 % (174 besvarelser)

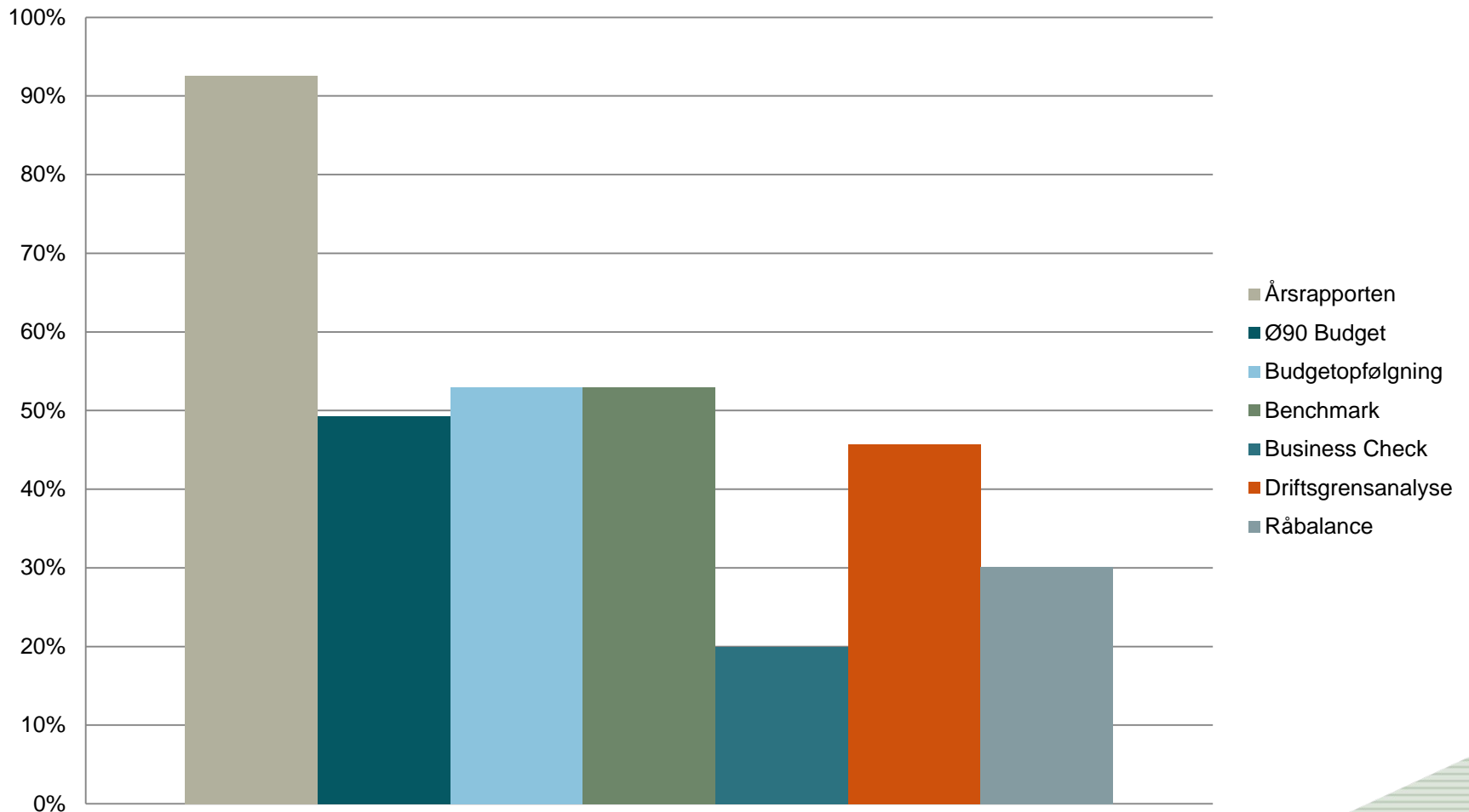
HVEM HAR SVARET? - ALDERSFORDELING

Alder	Procent	Antal
15-41 år	21	128
42-50 år	29	173
51-65 år	45	268
66 år og derover	5	27
Total	100	596

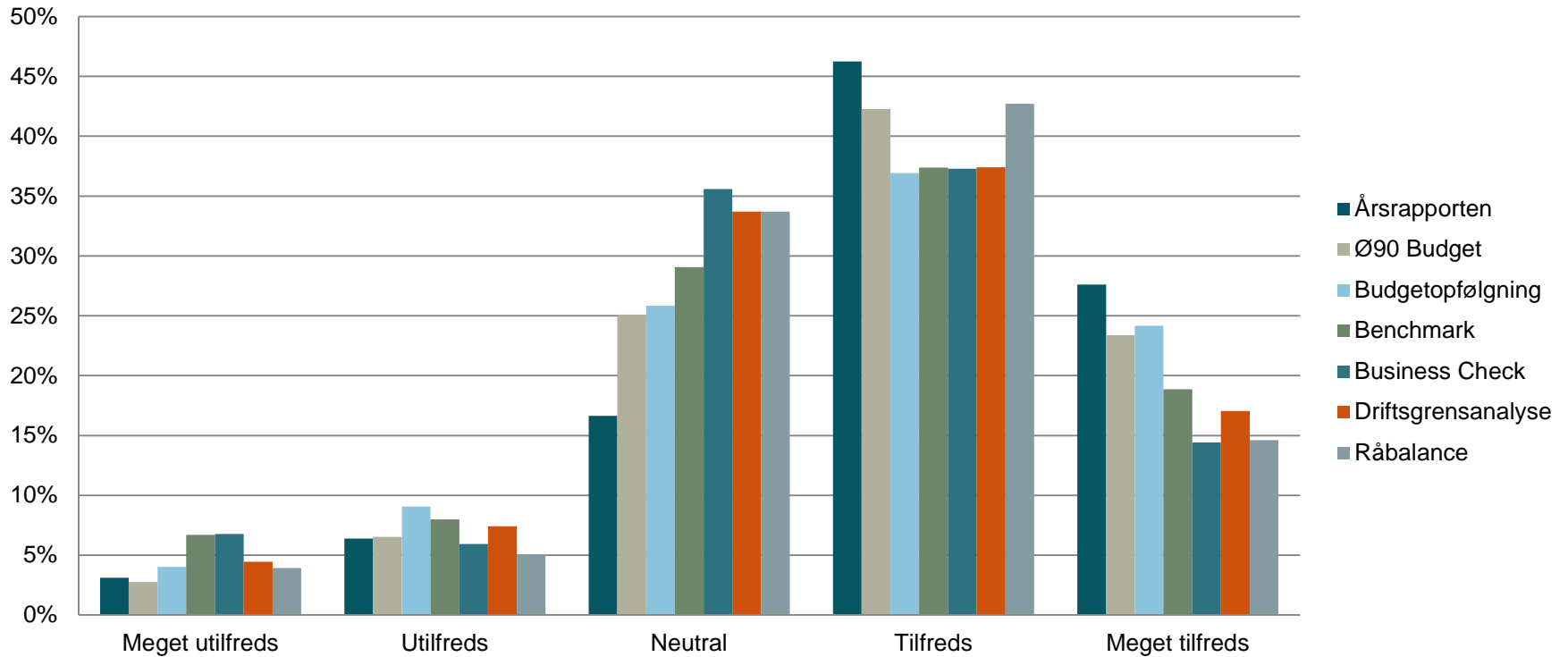
BESVARELSE OM ØKONOMI – ALLE LANDMÆND HAR SVARET PÅ DISSE SPØRGSMÅL.



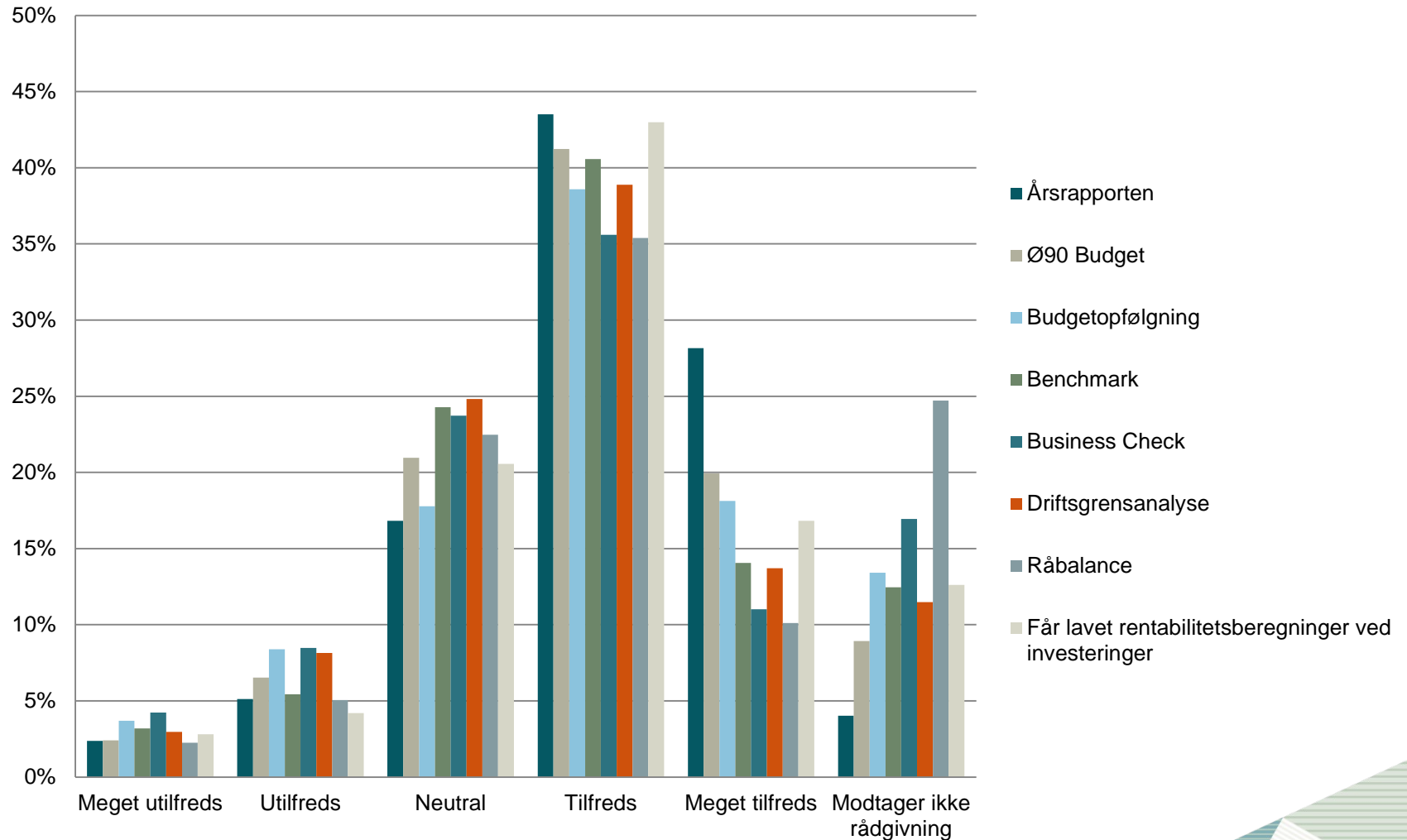
HVILKE VÆRKTØJER ANVENDER LANDMANDEN?



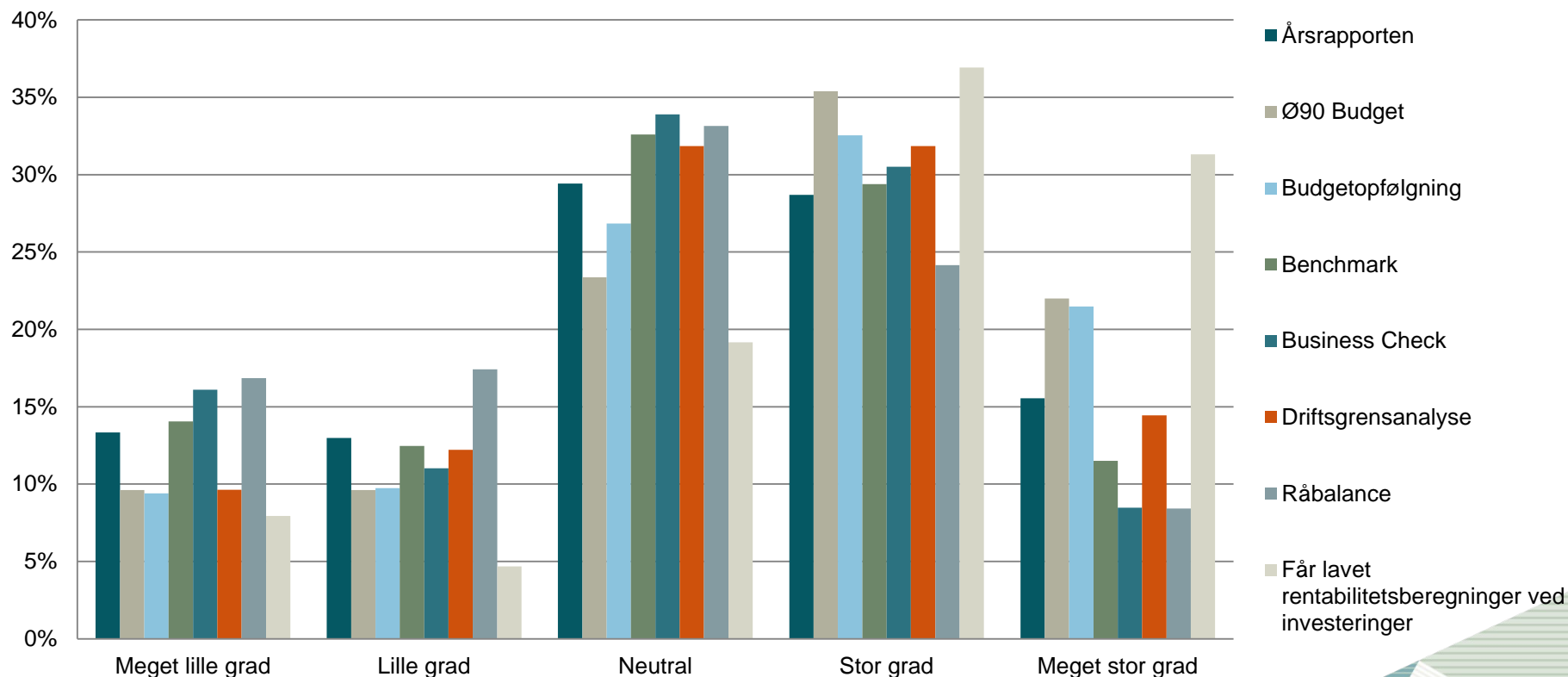
HVOR TILFREDS ER LANDMANDEN MED DE PRODUKTER OG YDELSER HAN MODTAGER?



HVOR TILFREDSE ER LANDMÆNDENE MED RÅDGIVNINGEN?



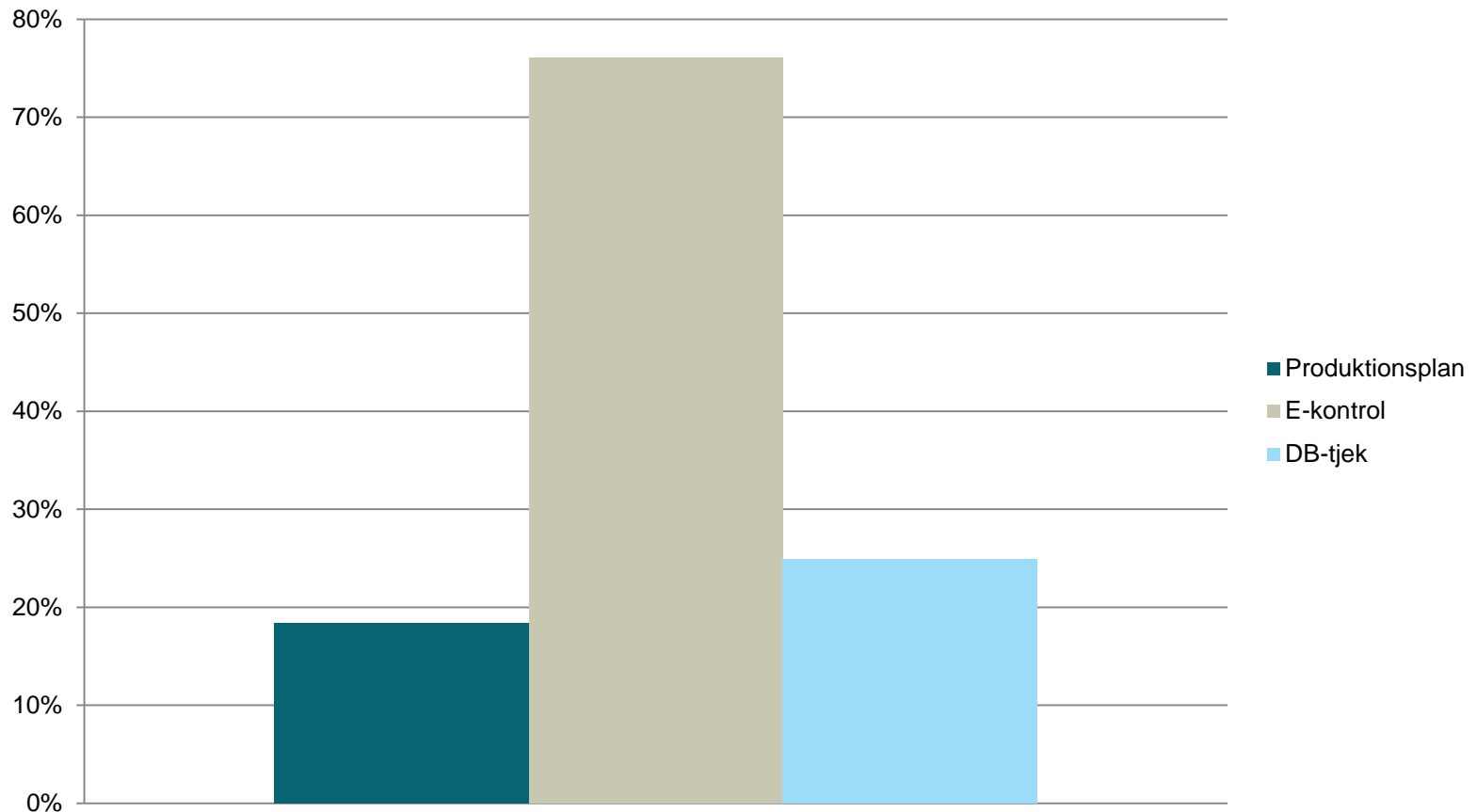
I HVOR HØJ GRAD ANVENDER LANDMANDEN PRODUKTERNE/YDELSENERNE TIL AT SÆTTE GANG I TILTAG PÅ BEDRIFTEN?



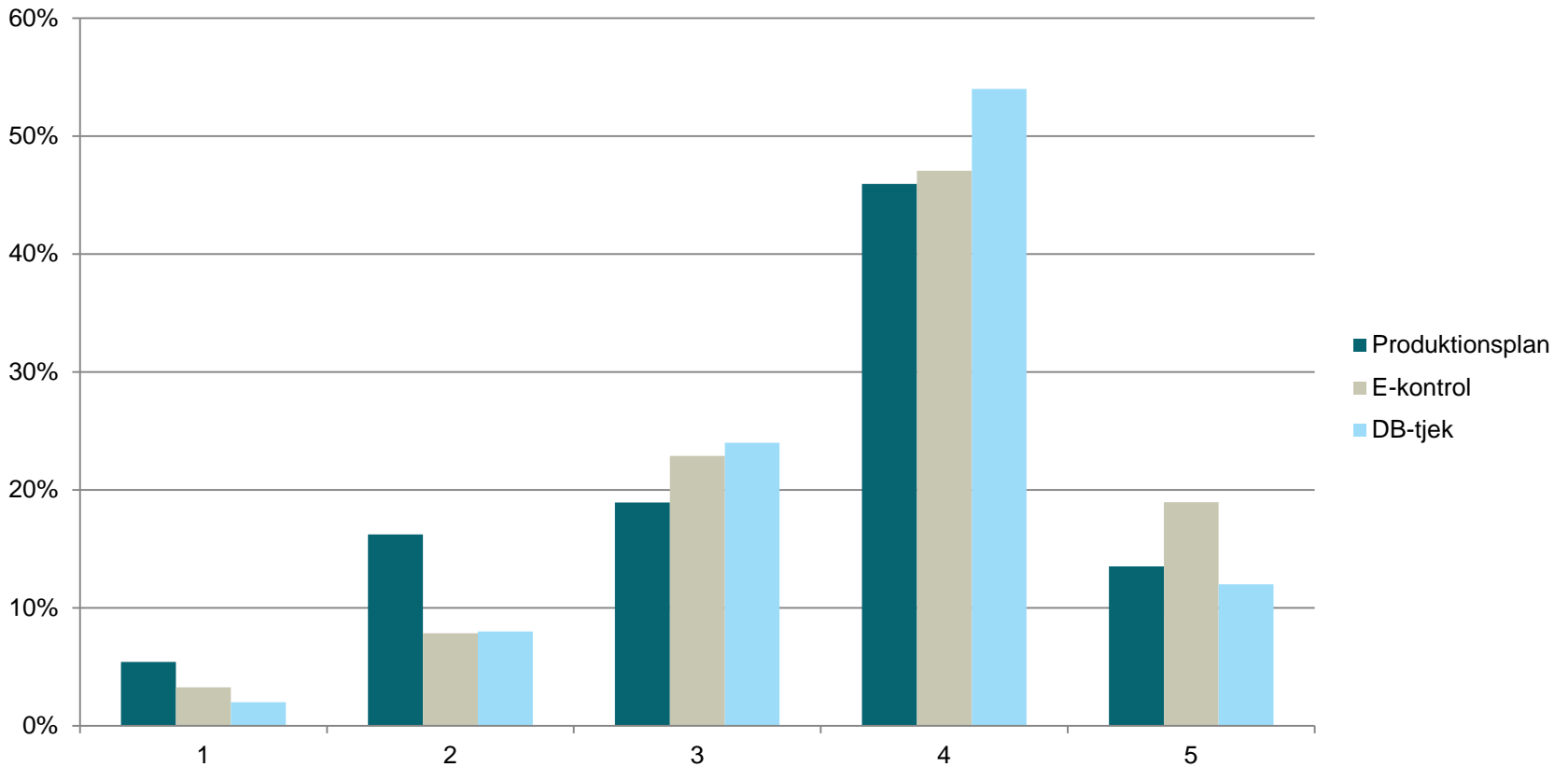
BESVARELSER FRA SVINEPRODUCENTER.



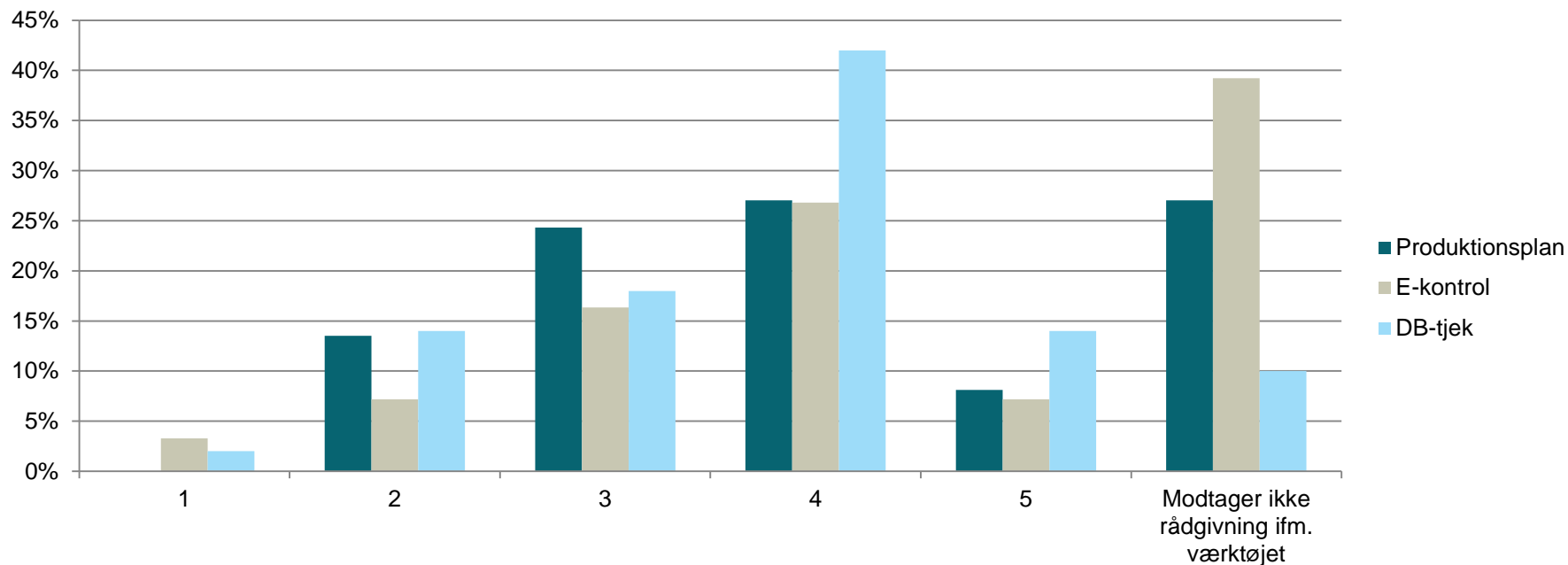
HVILKE PRODUKTER ANVENDER SVINEPRODUCENTEN?



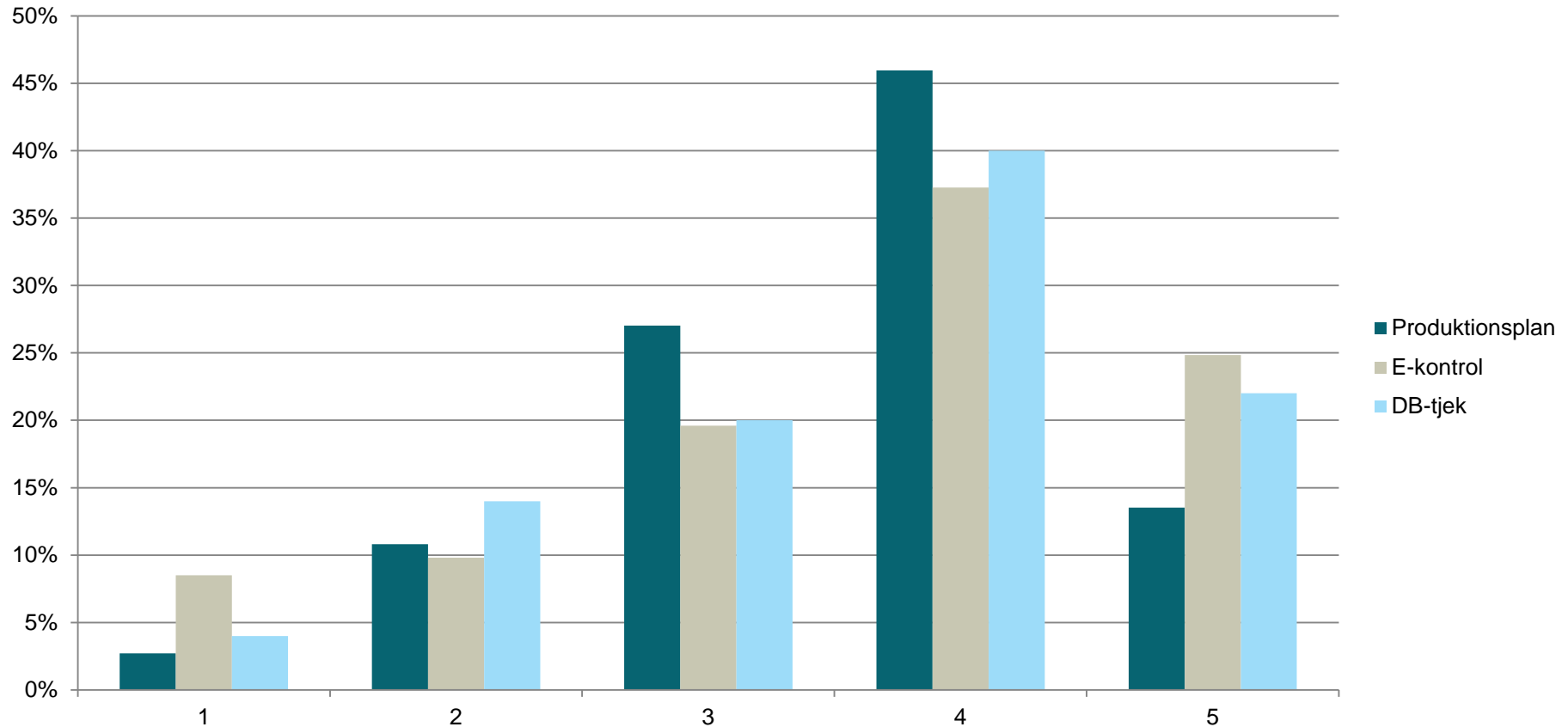
SVINEPRODUCENTENS TILFREDSHED MED PRODUKTERNE?



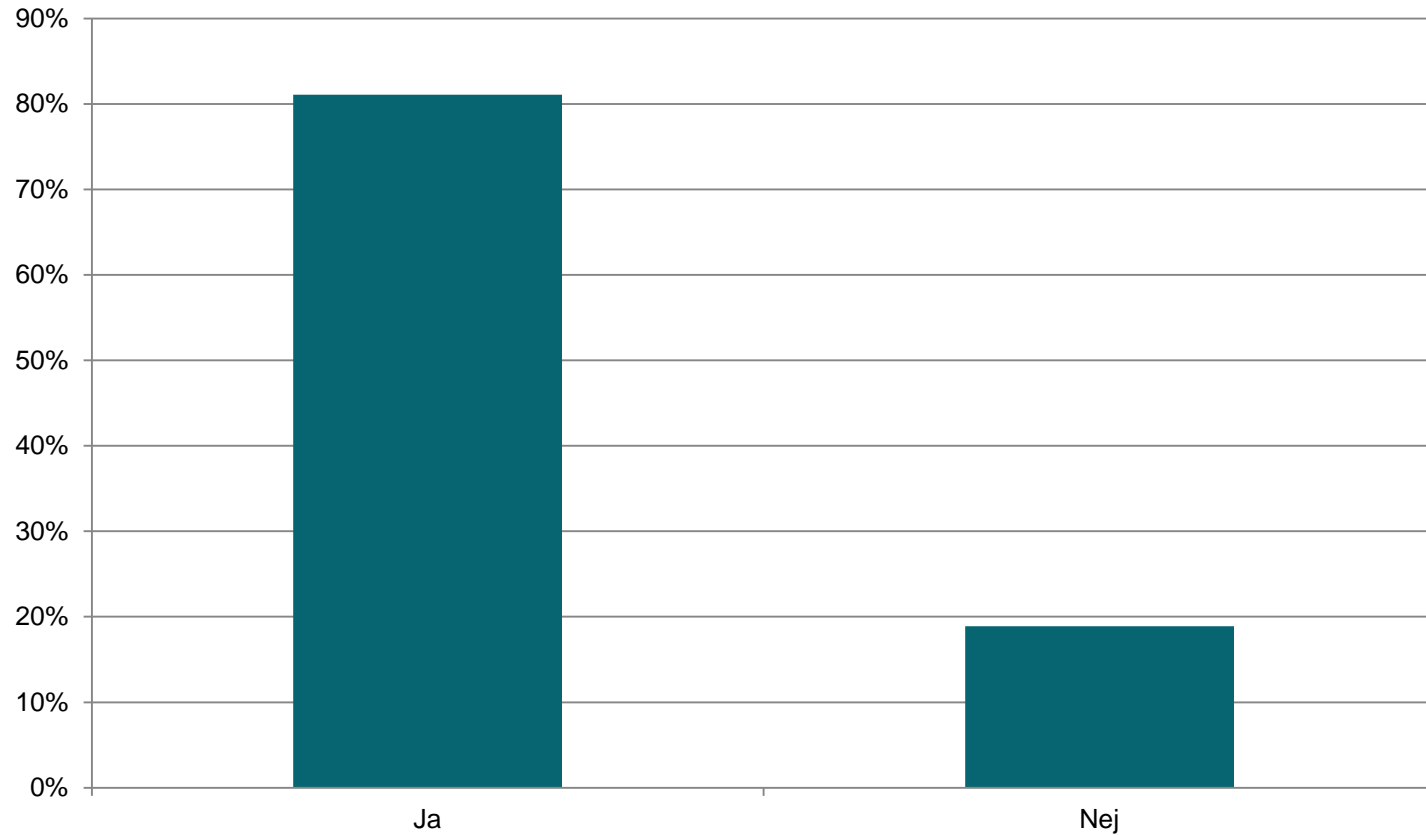
SVINEPRODUCENTENS TILFREDSHED MED RÅDGIVNINGEN.



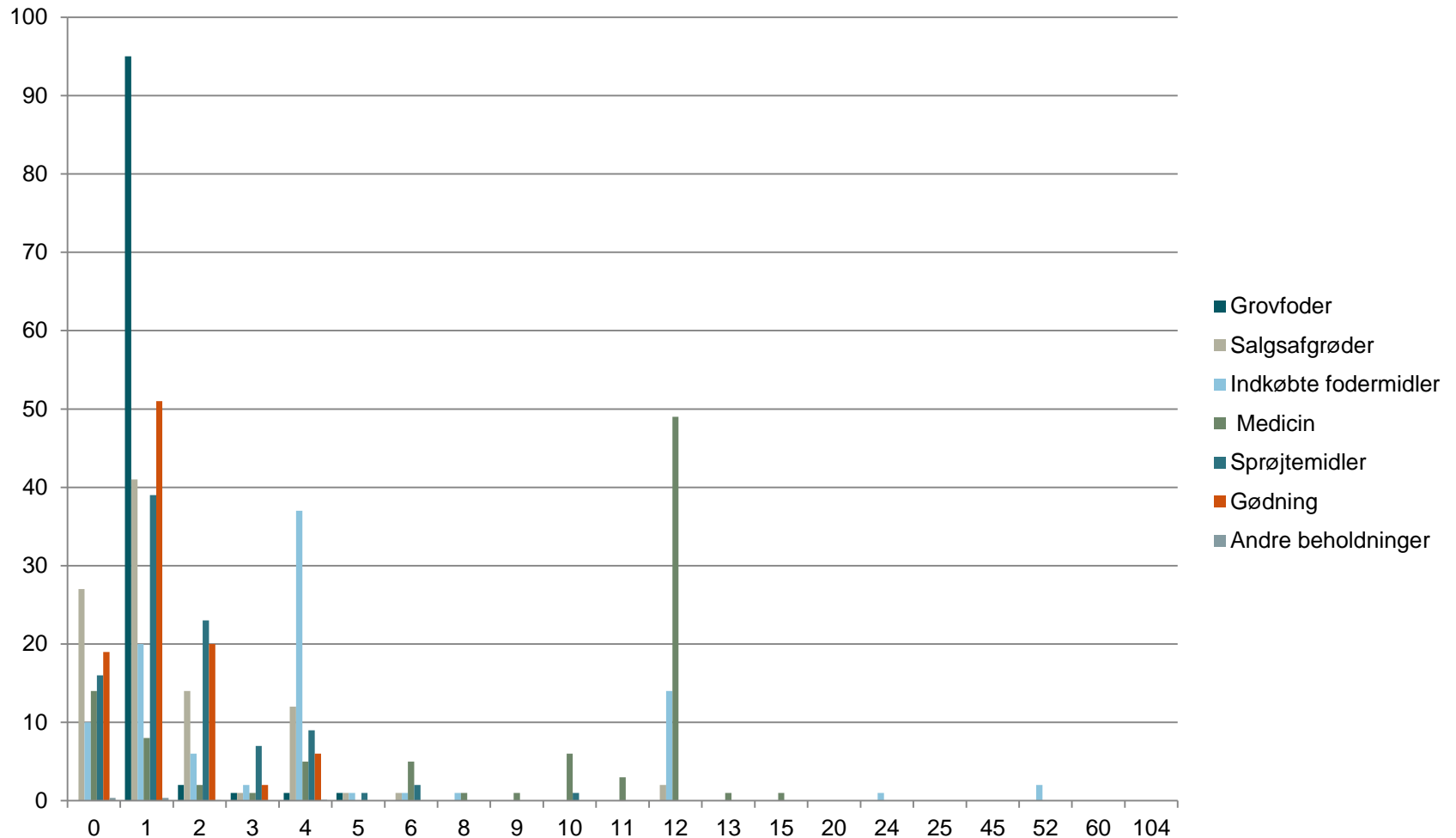
ANVENDES PRODUKTERNE TIL AT SÆTTE GANG I TILTAG PÅ BEDRIFTEN?



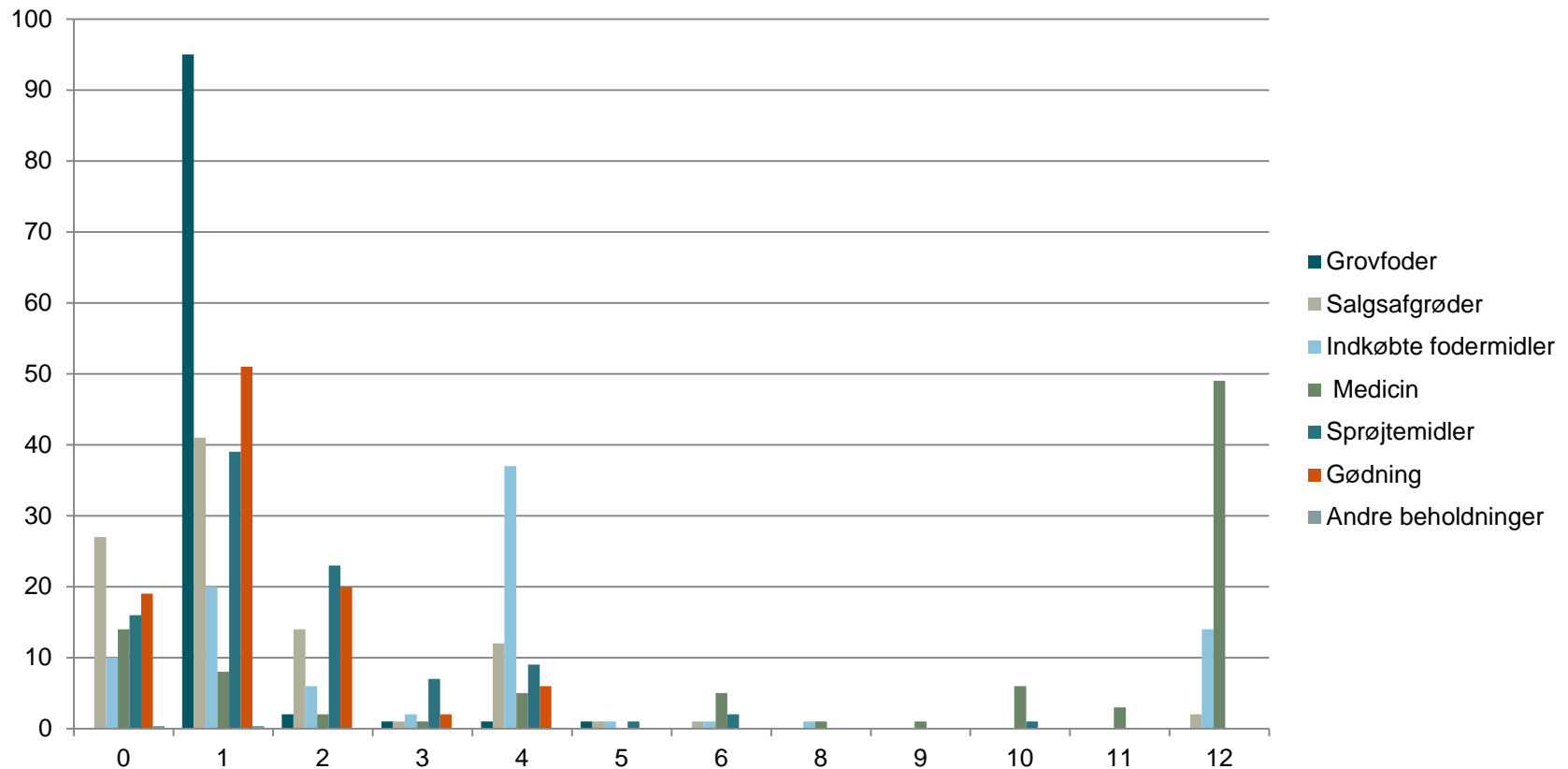
LAVES DER FODERREGISTRERING I FORBINDELSE MED E-KONTROLLEN?



HVOR OFTE OPGØRES BEHOLDNINGER I LØBET AF ET ÅR?



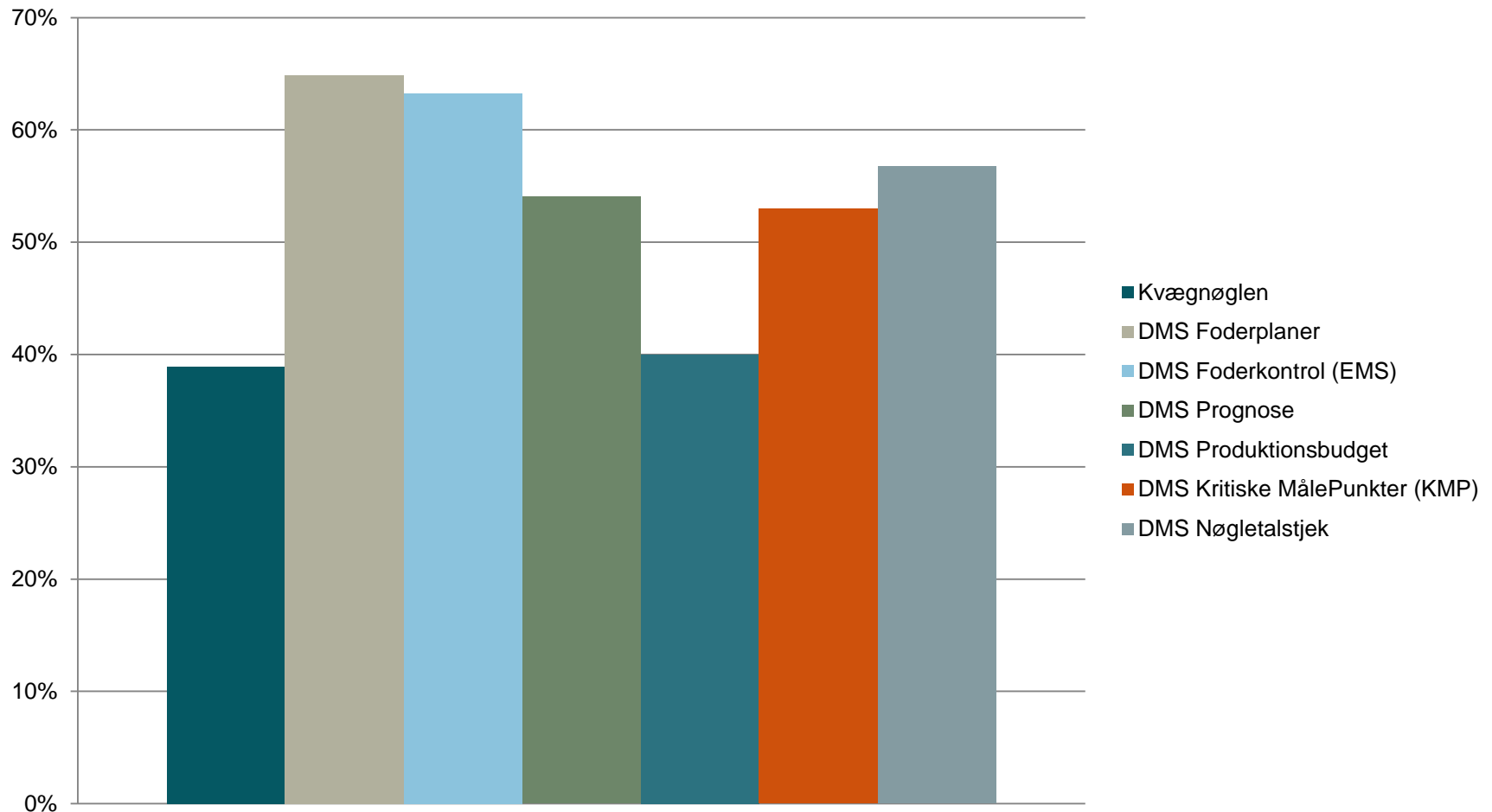
ANTAL OPGØRELSE I LØBET AF ET ÅR (KUN MEDTAGER SVAR TIL OG MED 12 MDR.)



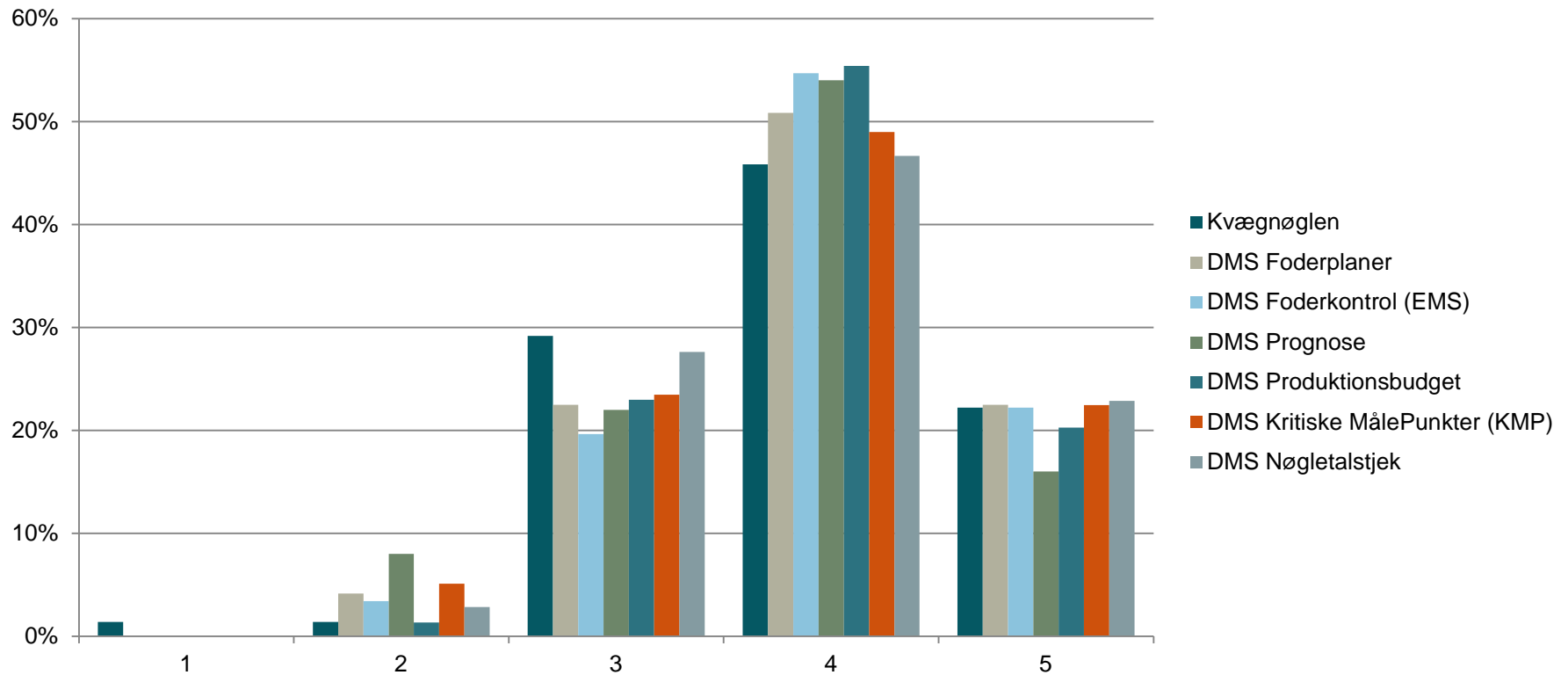
BESVARELSER FRA MÆLKEPRODUCENTER.



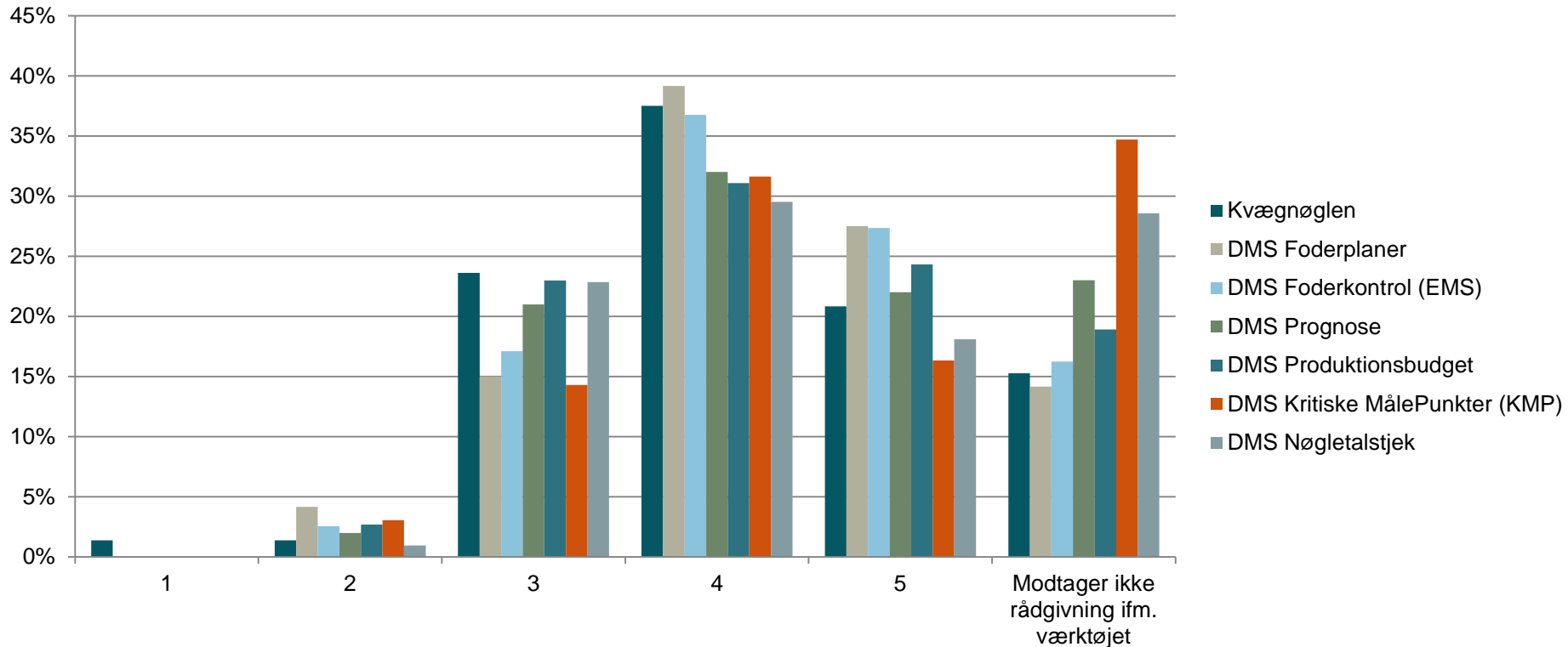
HVILKE PRODUKTER/YDELSESR ANVENDER MÆLKEPRODUCENTEN?



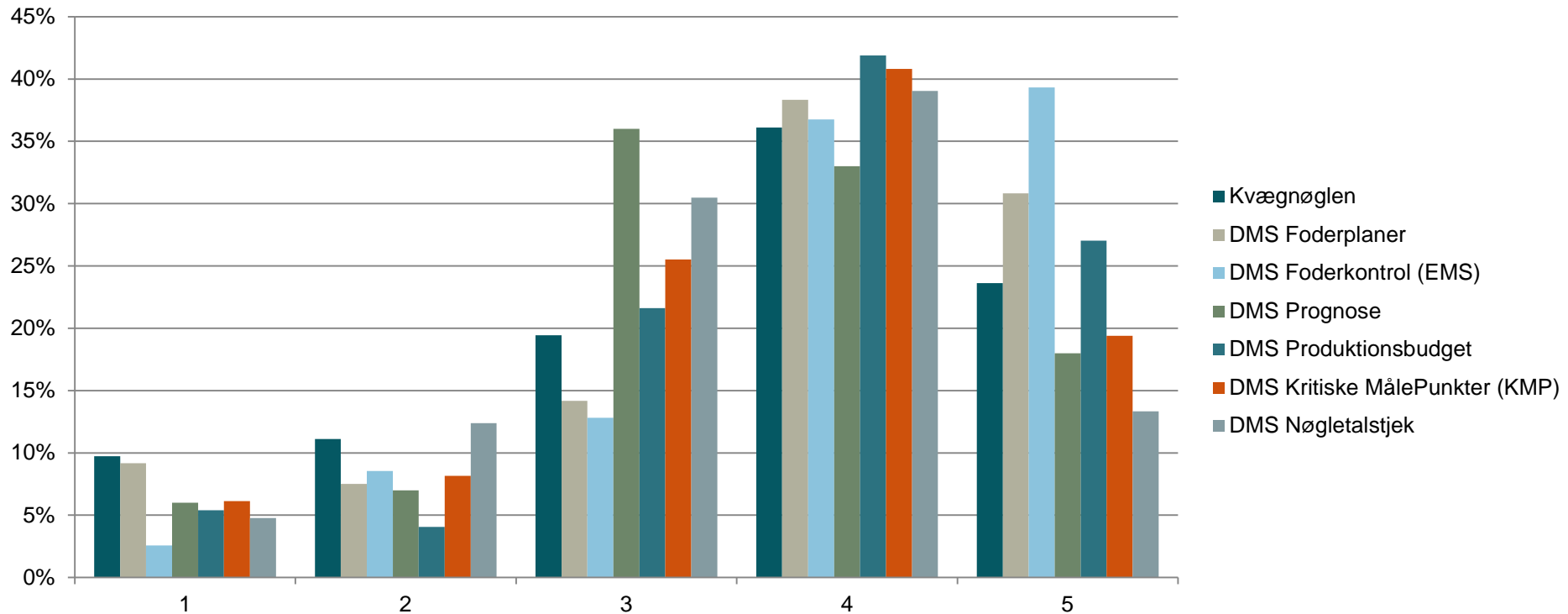
MÆLKEPRODUCENTENS TILFREDSHED MED PRODUKTERNE?



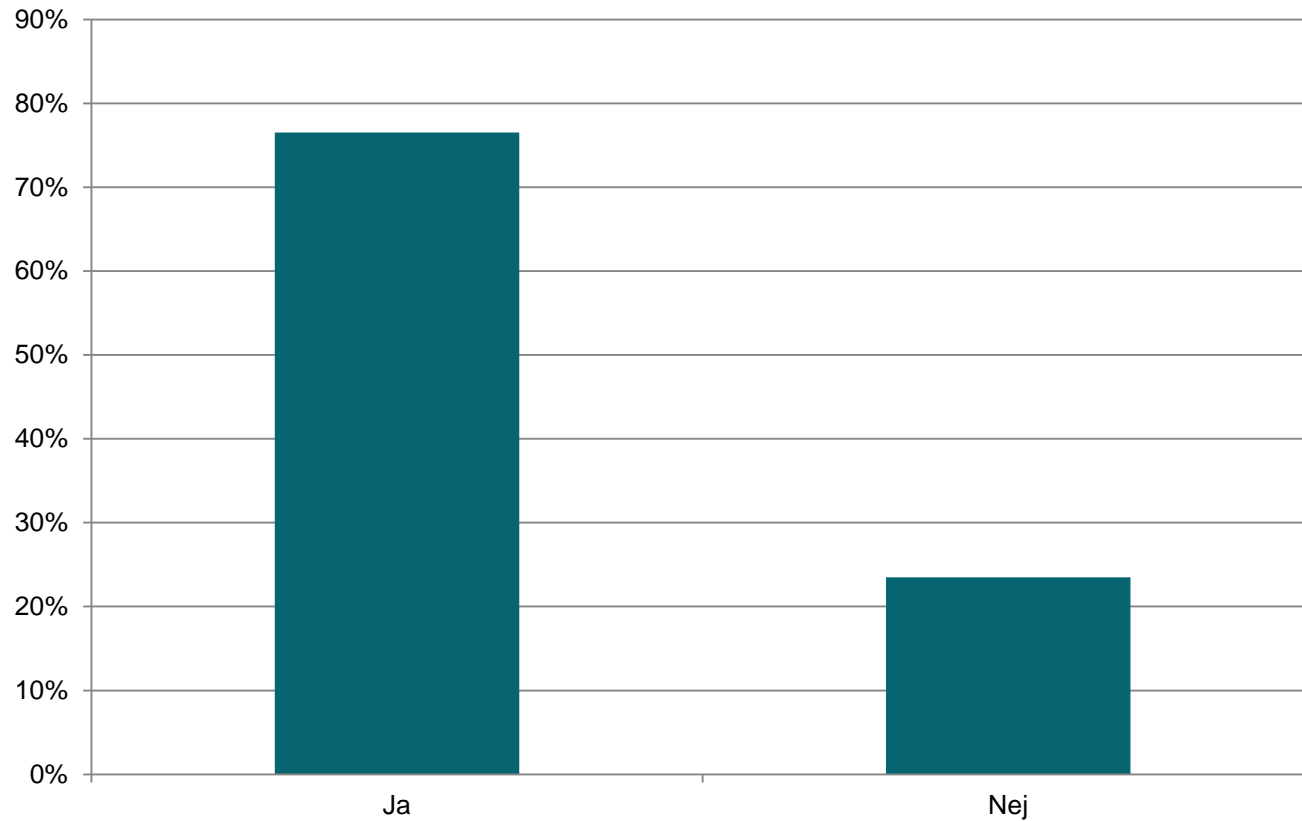
MÆLKEPRODUCENTENS TILFREDSHED MED RÅDGIVNINGEN.



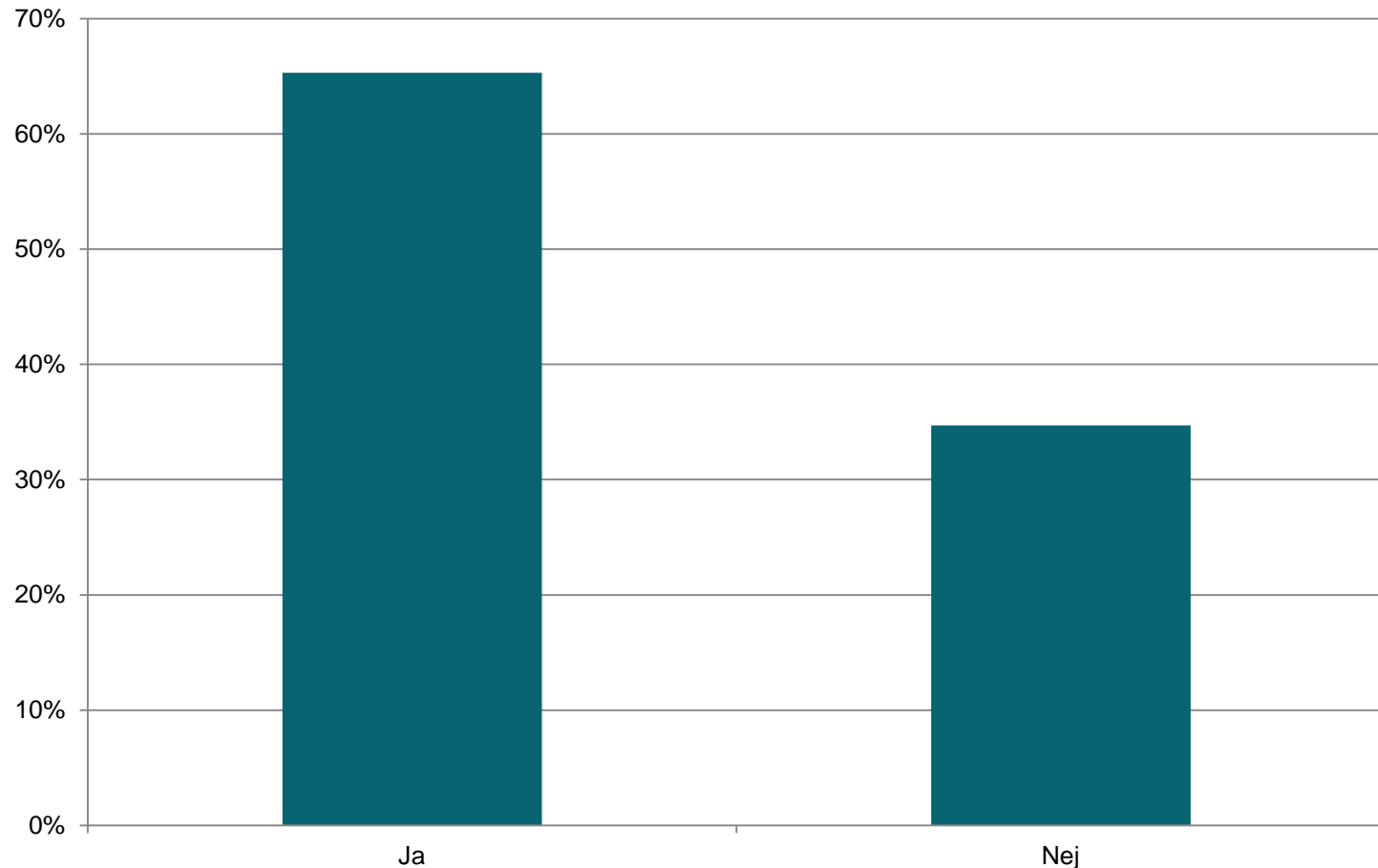
ANVENDER LANDMANDEN VÆRKTØJERNE TIL AT SÆTTE GANG I TILTAG PÅ BEDRIFTEN?



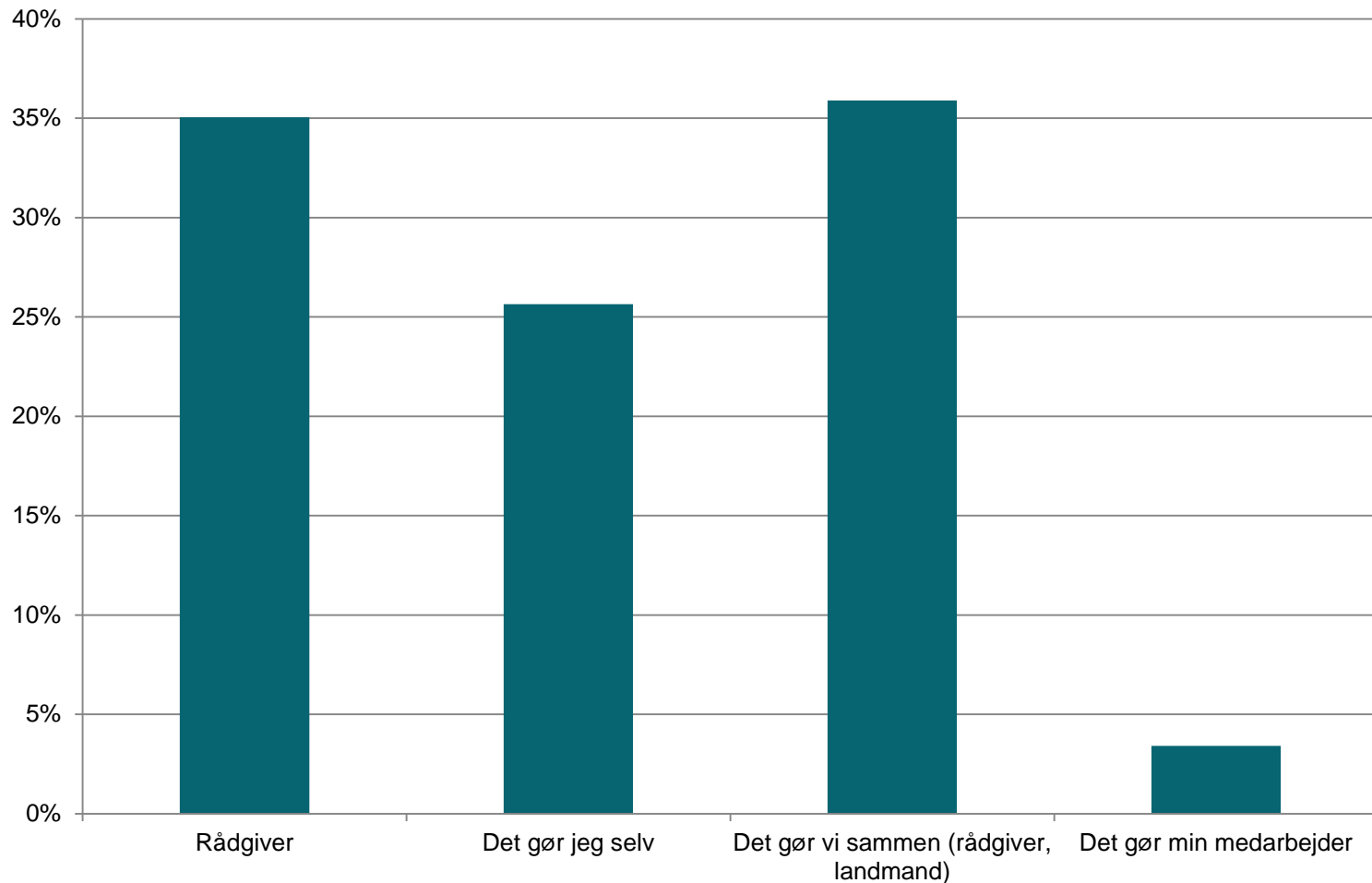
KRITISKE MÅLEPUNKTER: TRÆKKER DU SELV DMS KRITISKE MÅLEPUNKTER?



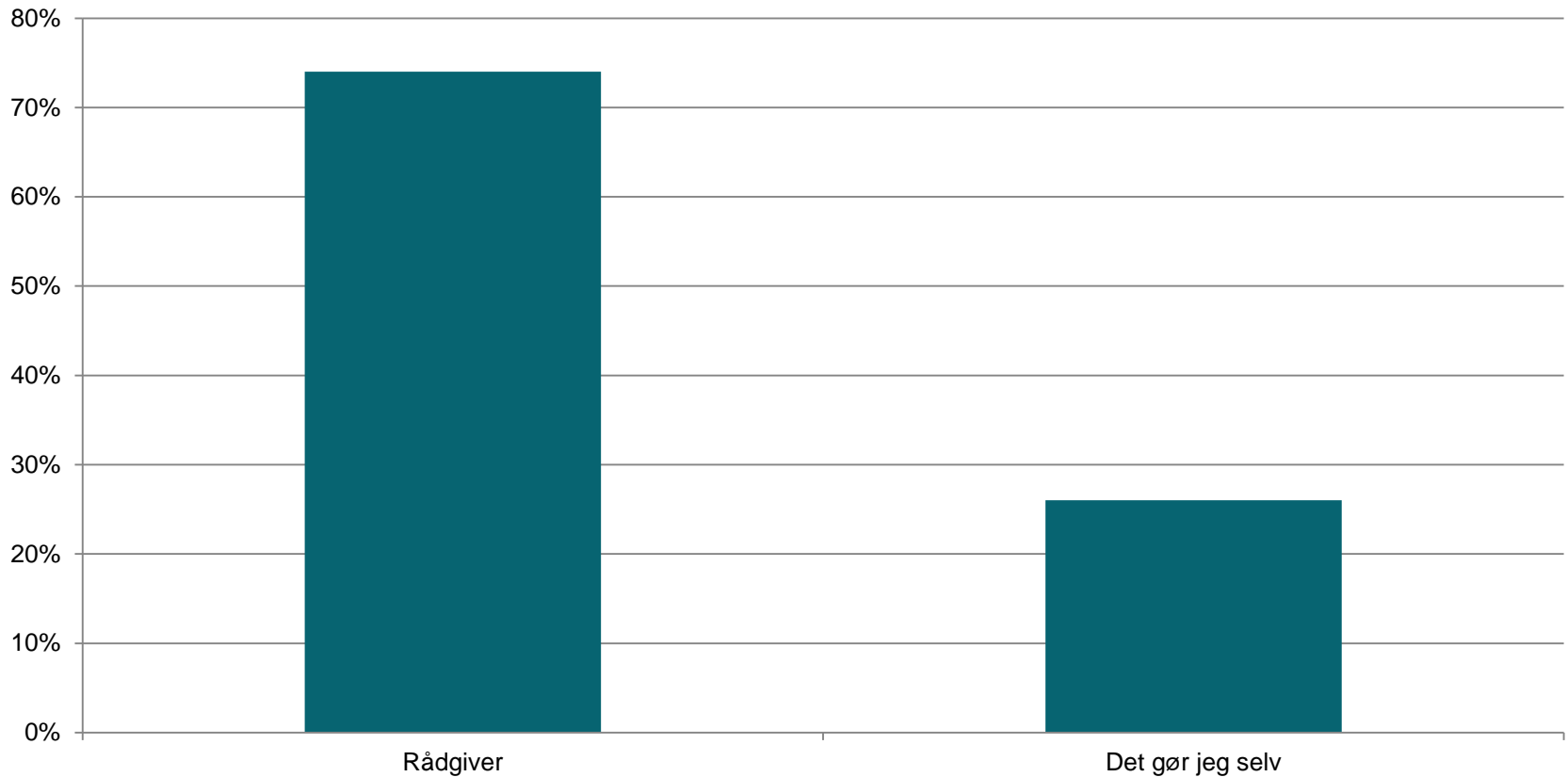
ANVENDER DU KRITISKE MÅLEPUNKTER SAMMEN MED DIN RÅDGIVER/DYRLÆGE?



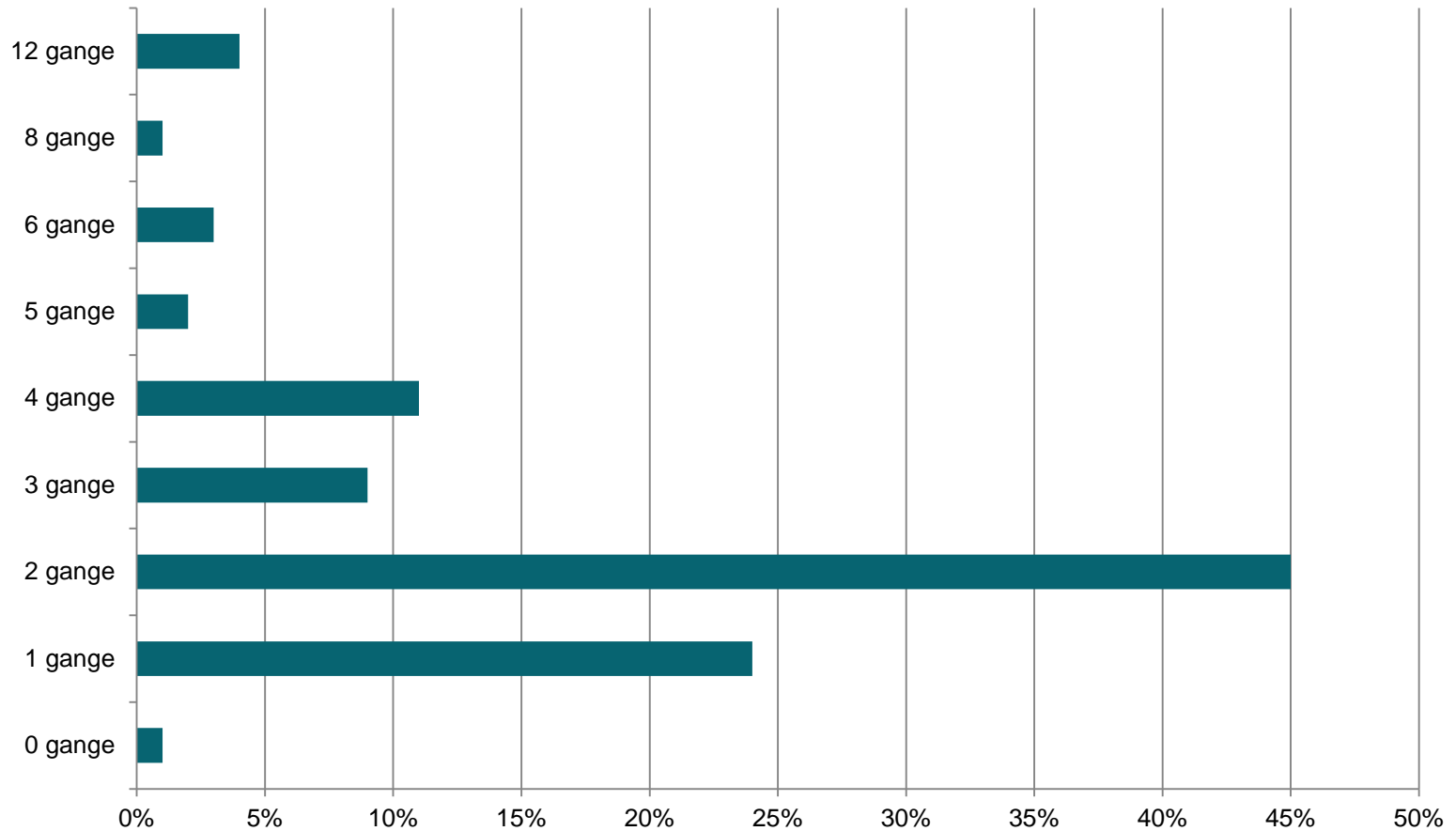
HVEM UDARBEJDER DMS FODERKONTROL (EFK)



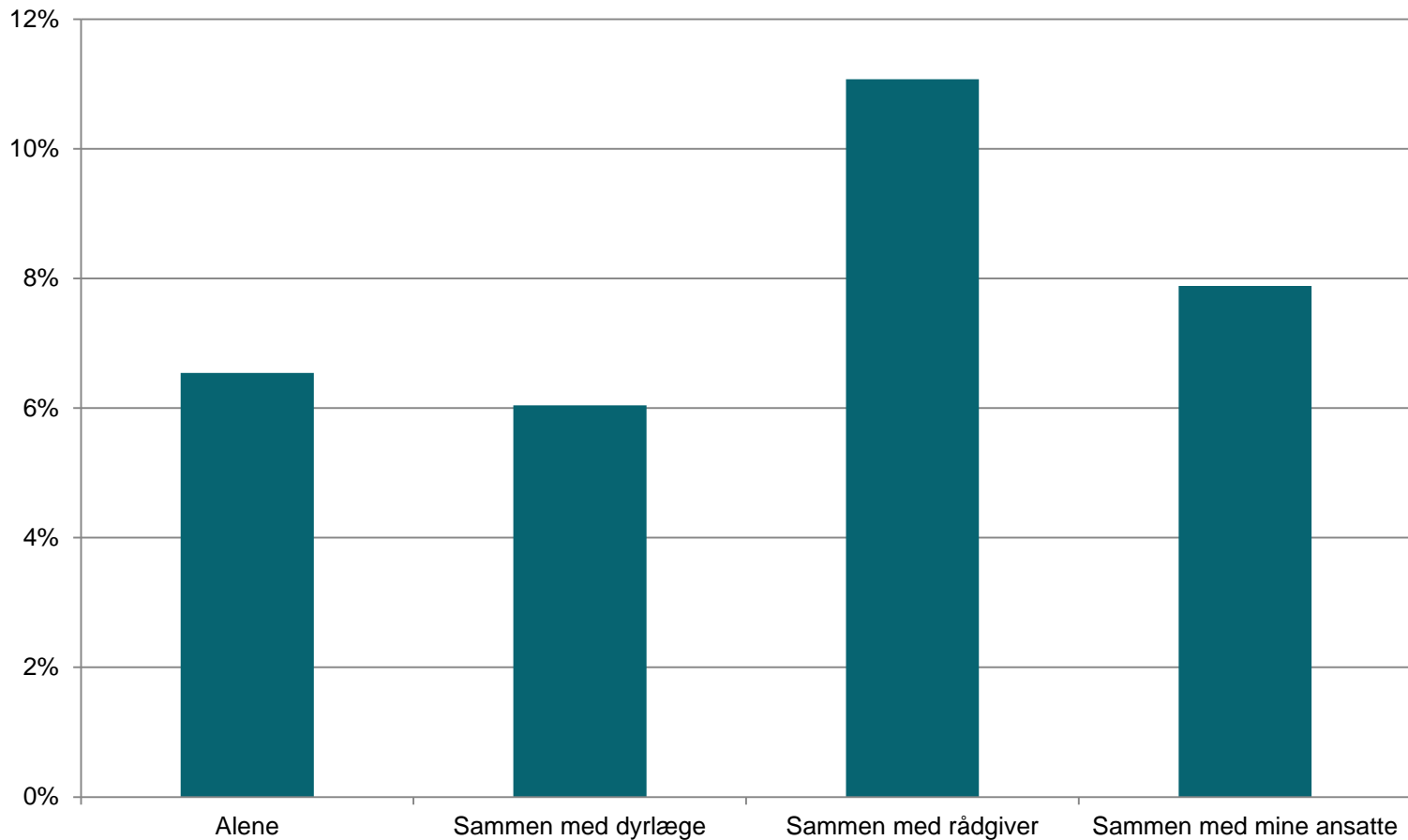
HVEM UDARBEJDER DMS PROGNOSE



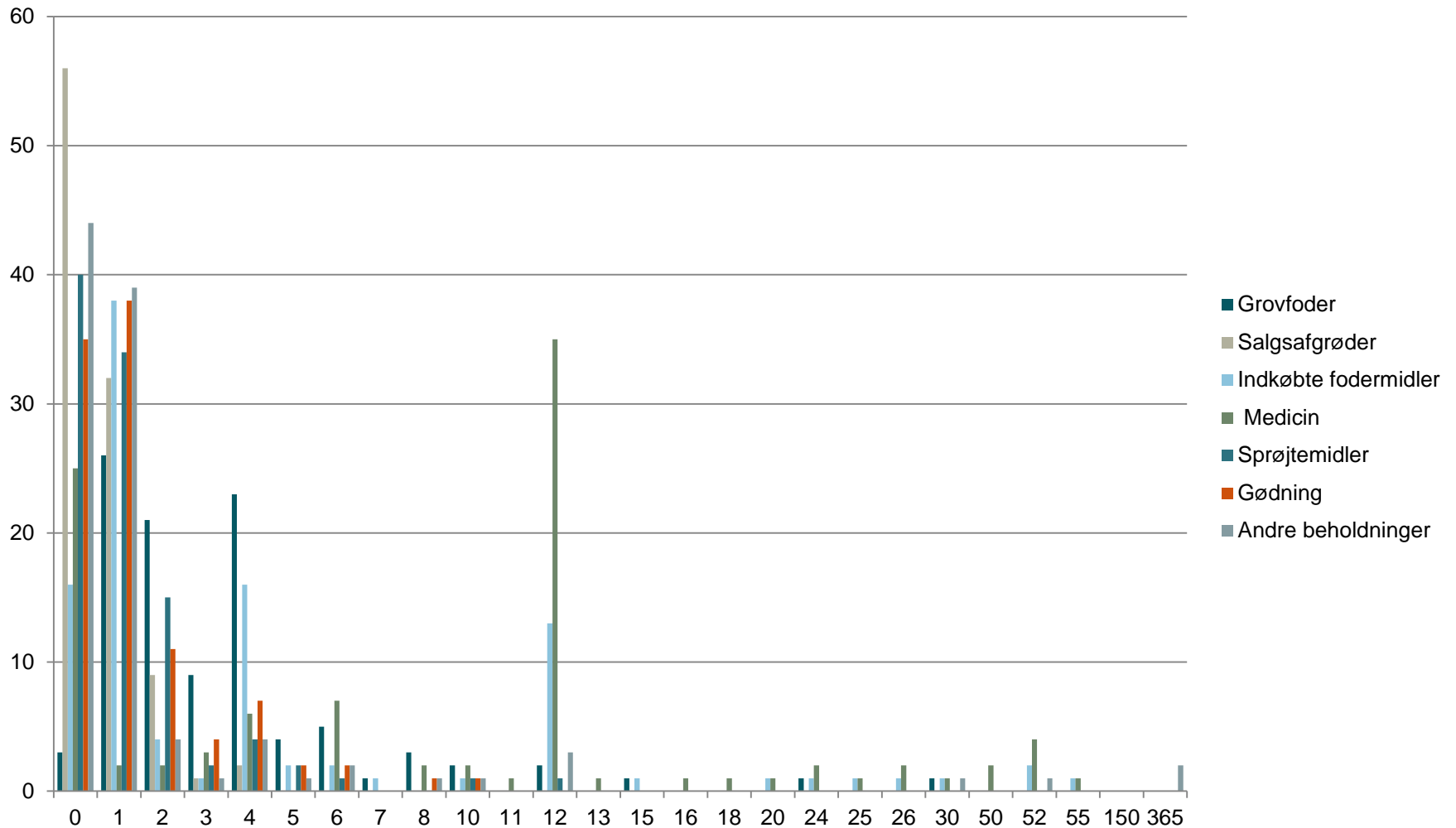
HVOR OFTE FÅR DU ÆNDRET ELLER LAVET NY PROGNOSE?



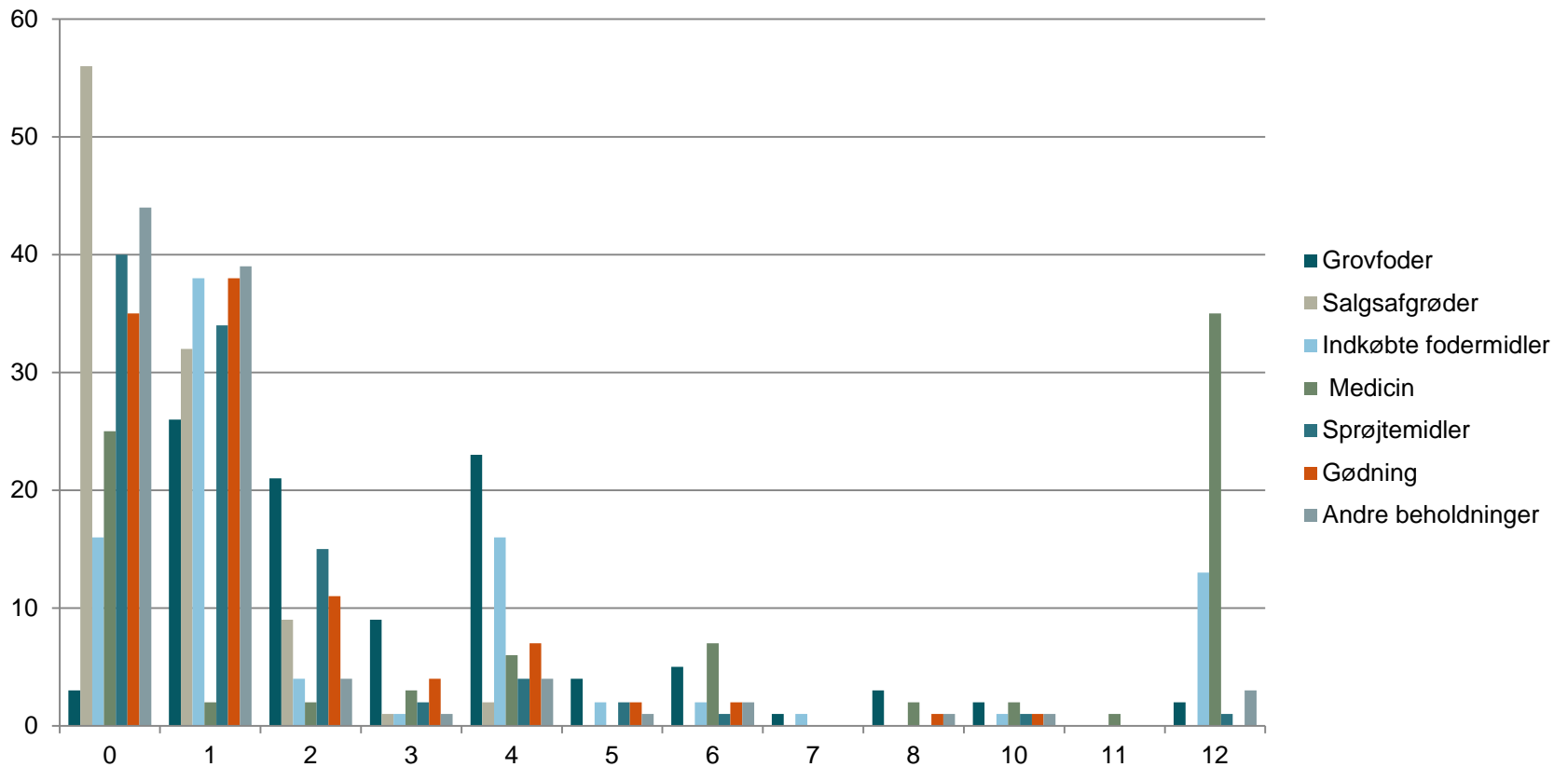
HVORDAN BRUGER DU DMS NØGLETALSTJEK?



ANTAL OPGØRELSE PR. ÅR



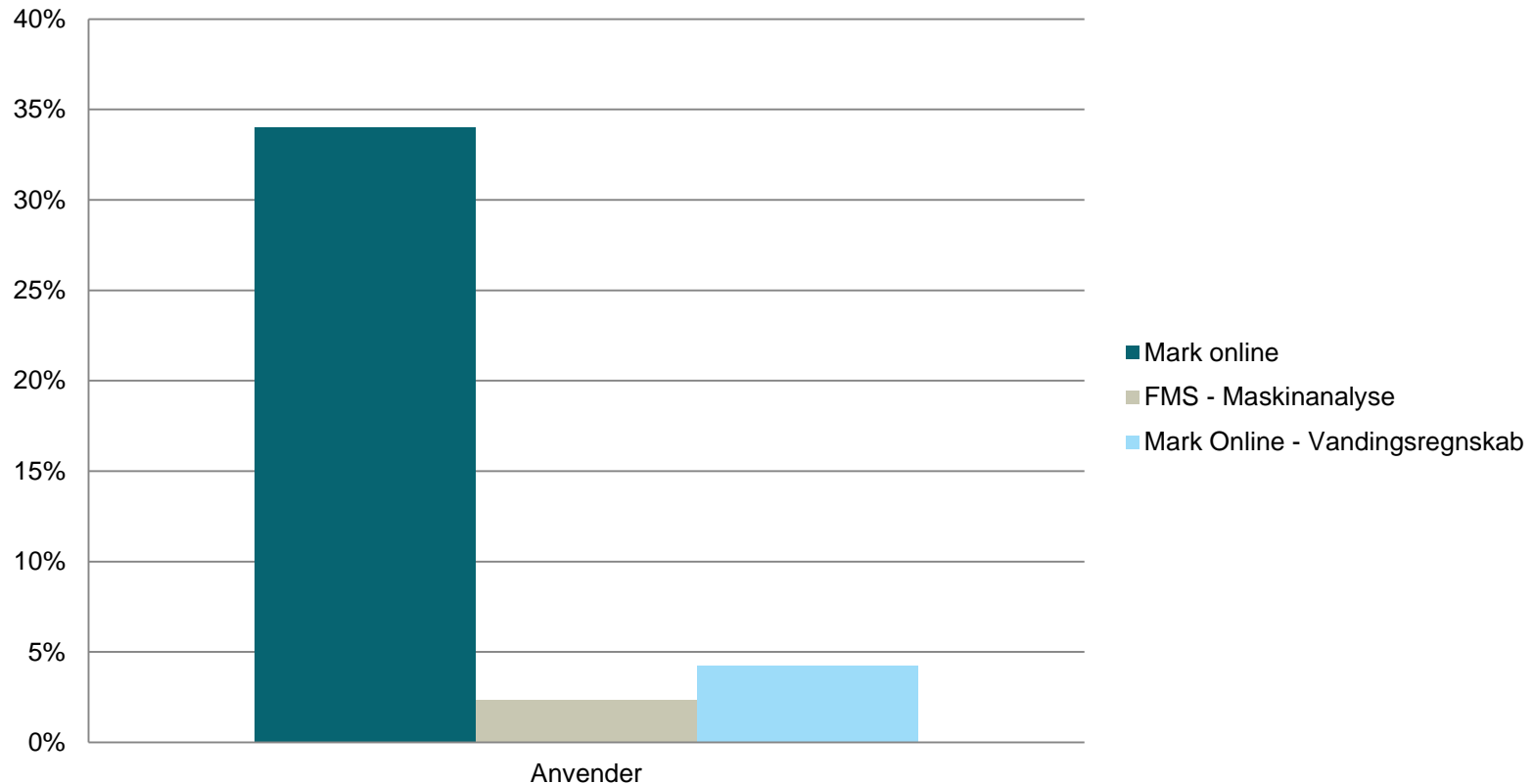
ANTAL OPGØRELSE PR. ÅR (KUN OP TIL 12 GANGE PR. ÅR.)



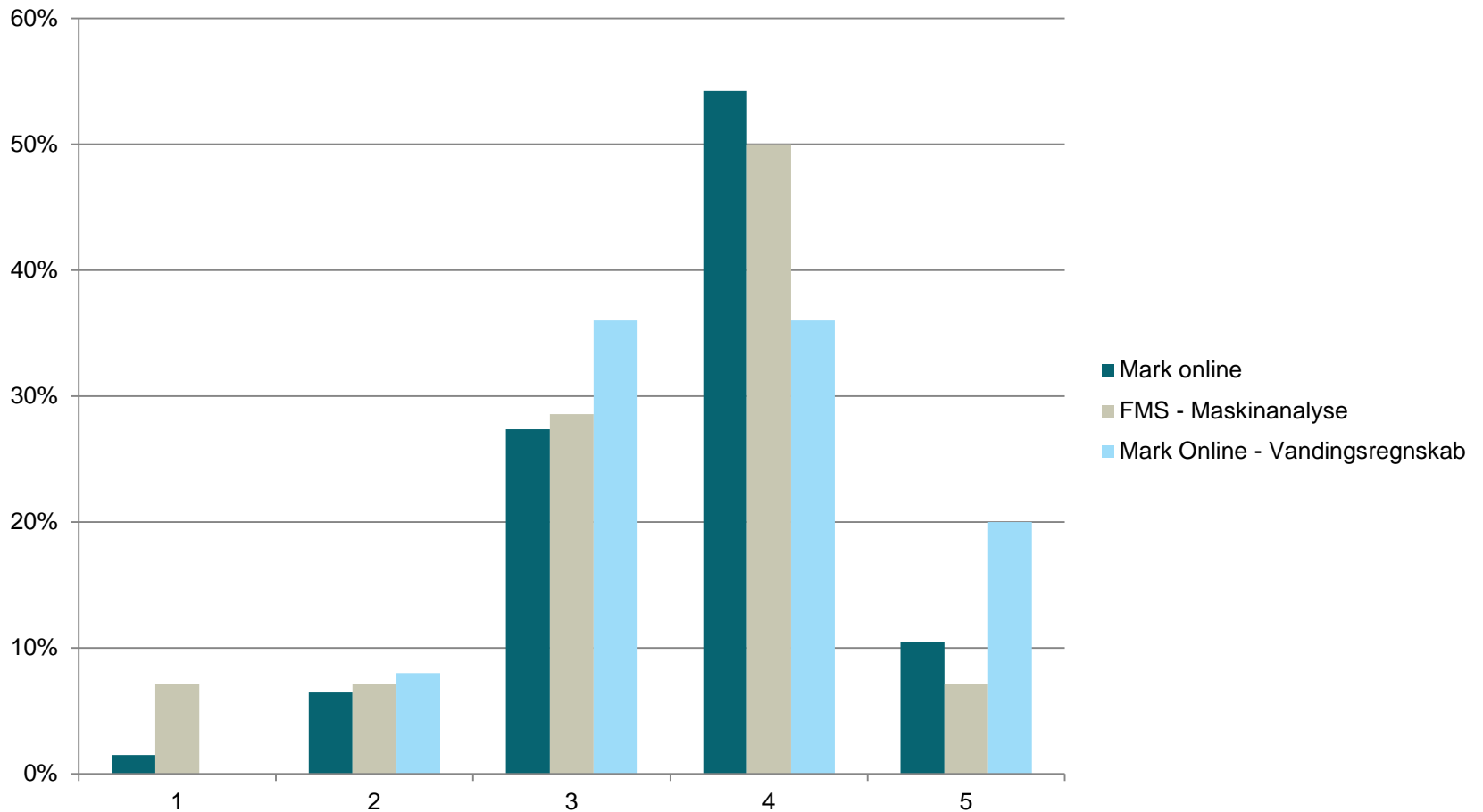
BESVARELSER FRA PLANTEAVLERE. ALLE LANDMÆND HAR SVARET PÅ DISSE SPØRGSMÅL.



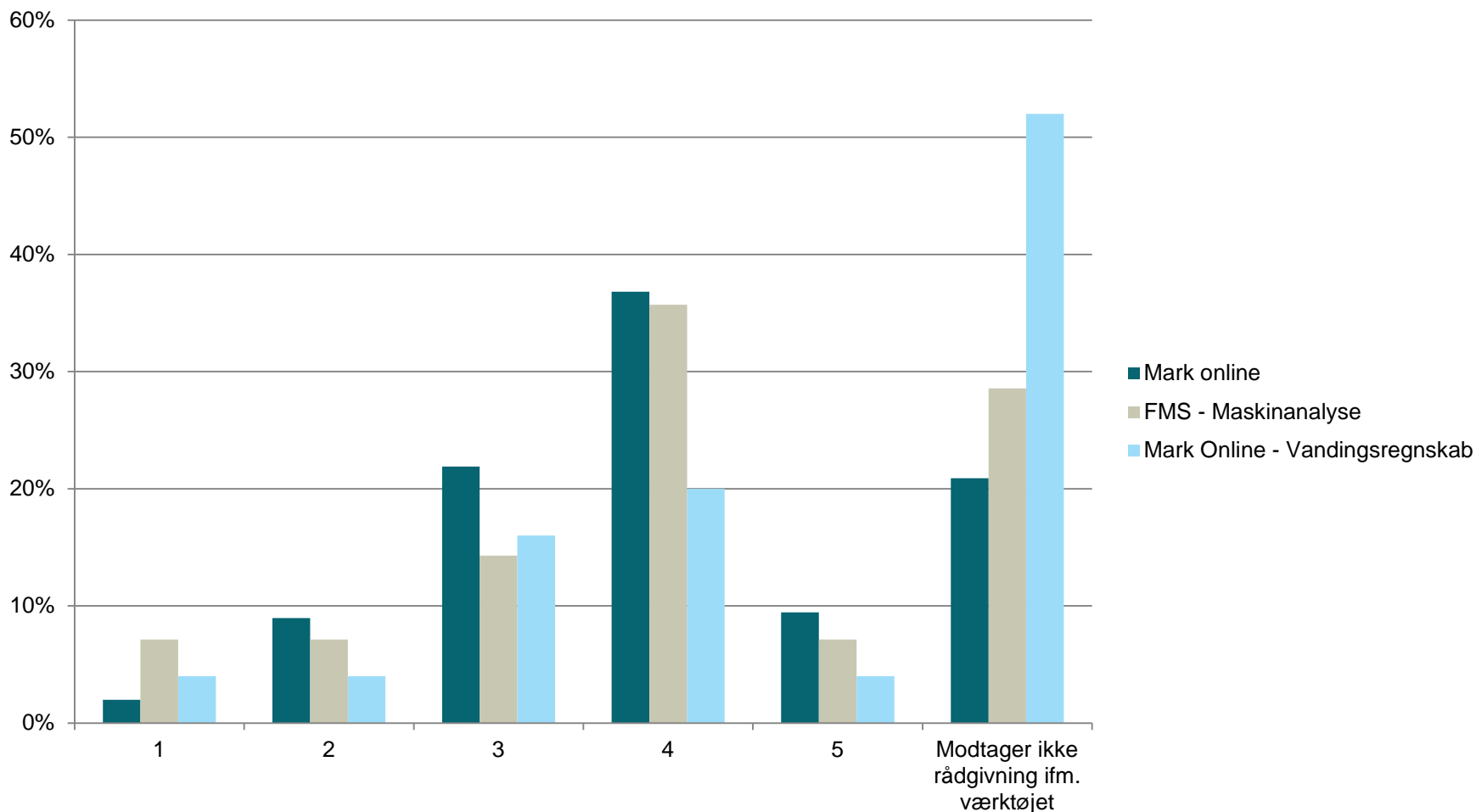
HVILKE VÆRKTØJER ANVENDER PLANTEAVLERNE?



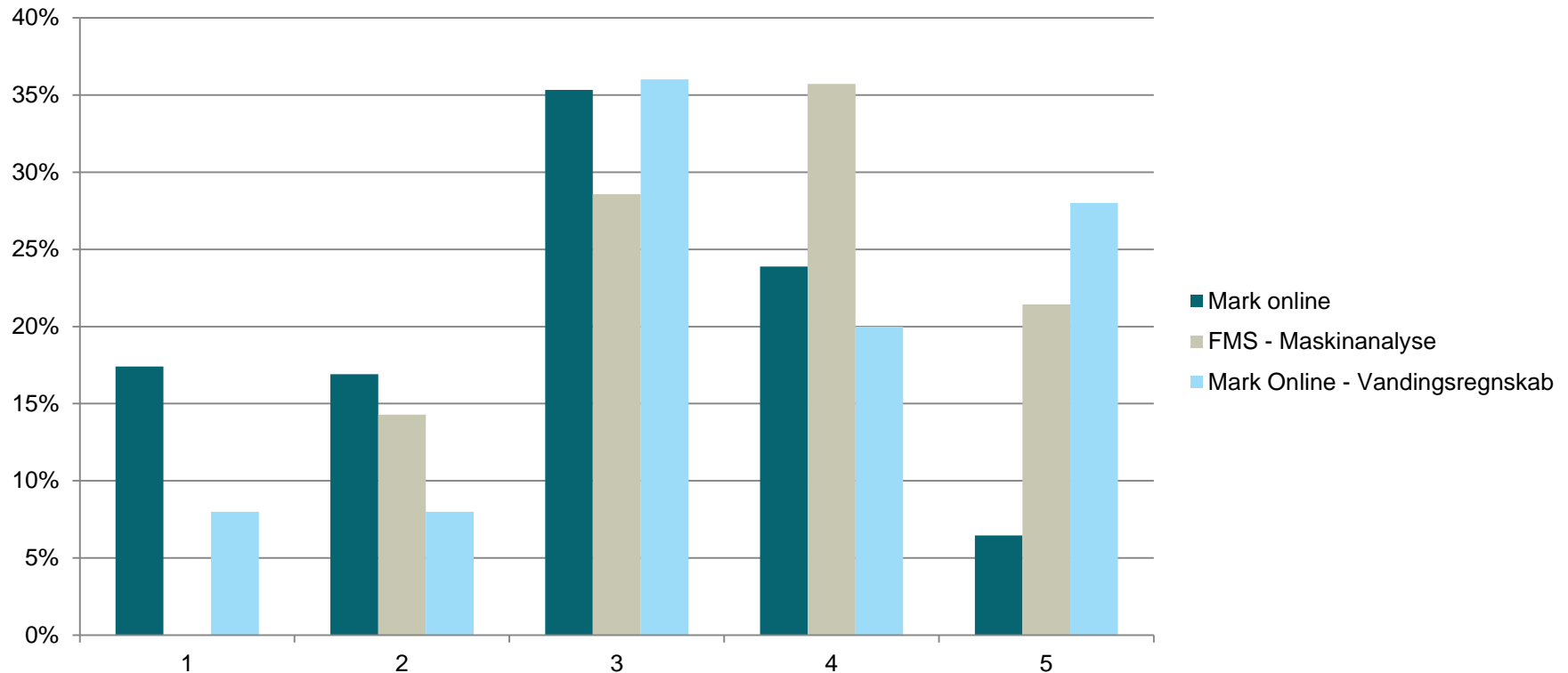
HVOR TILFREDS ER LANDMANDEN MED PRODUKTERNE?



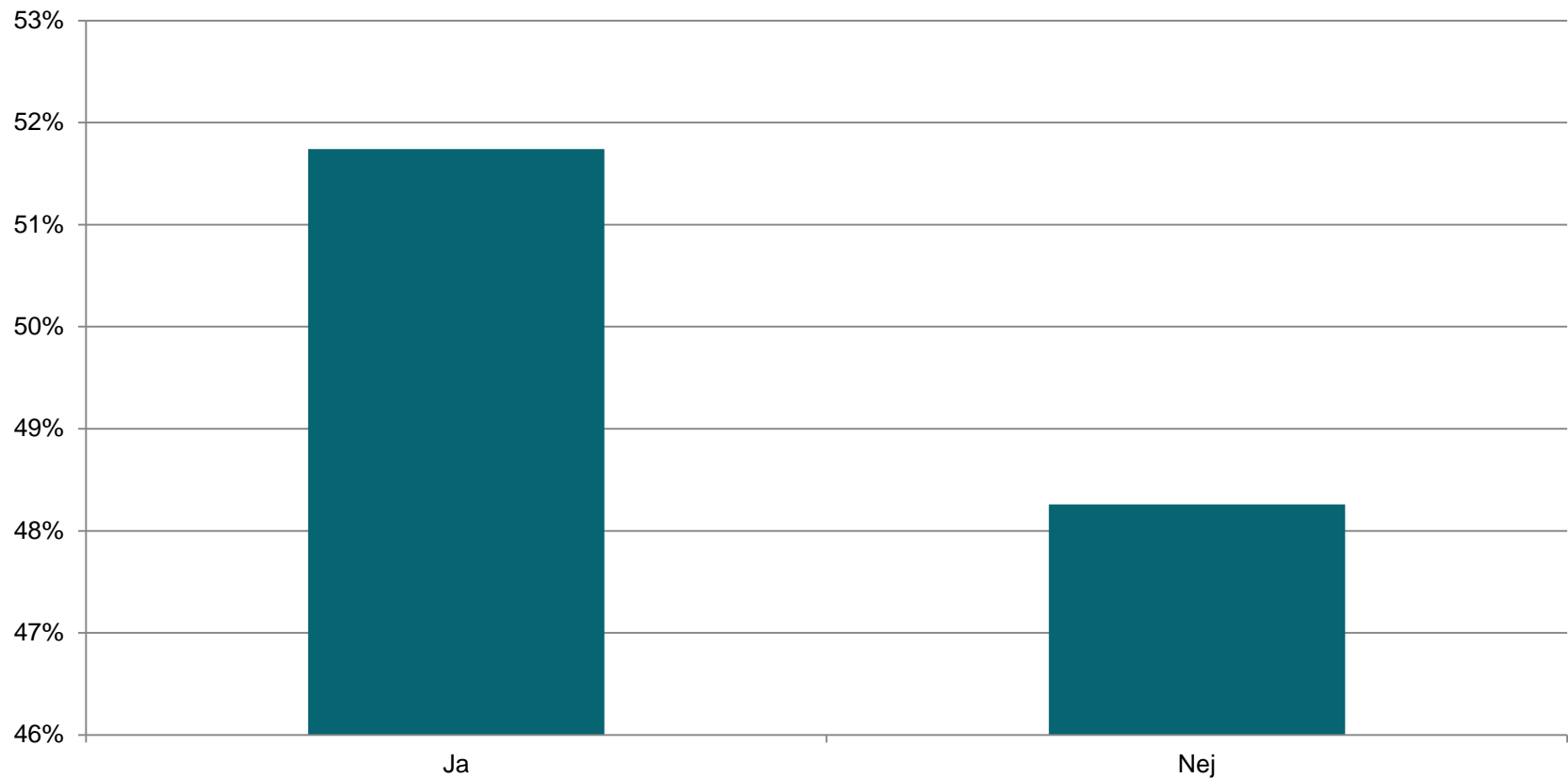
HVOR TILFREDS ER LANDMÆNDENE MED RÅDGIVNINGEN I FORBINDELSE MED YDELSELERNE?



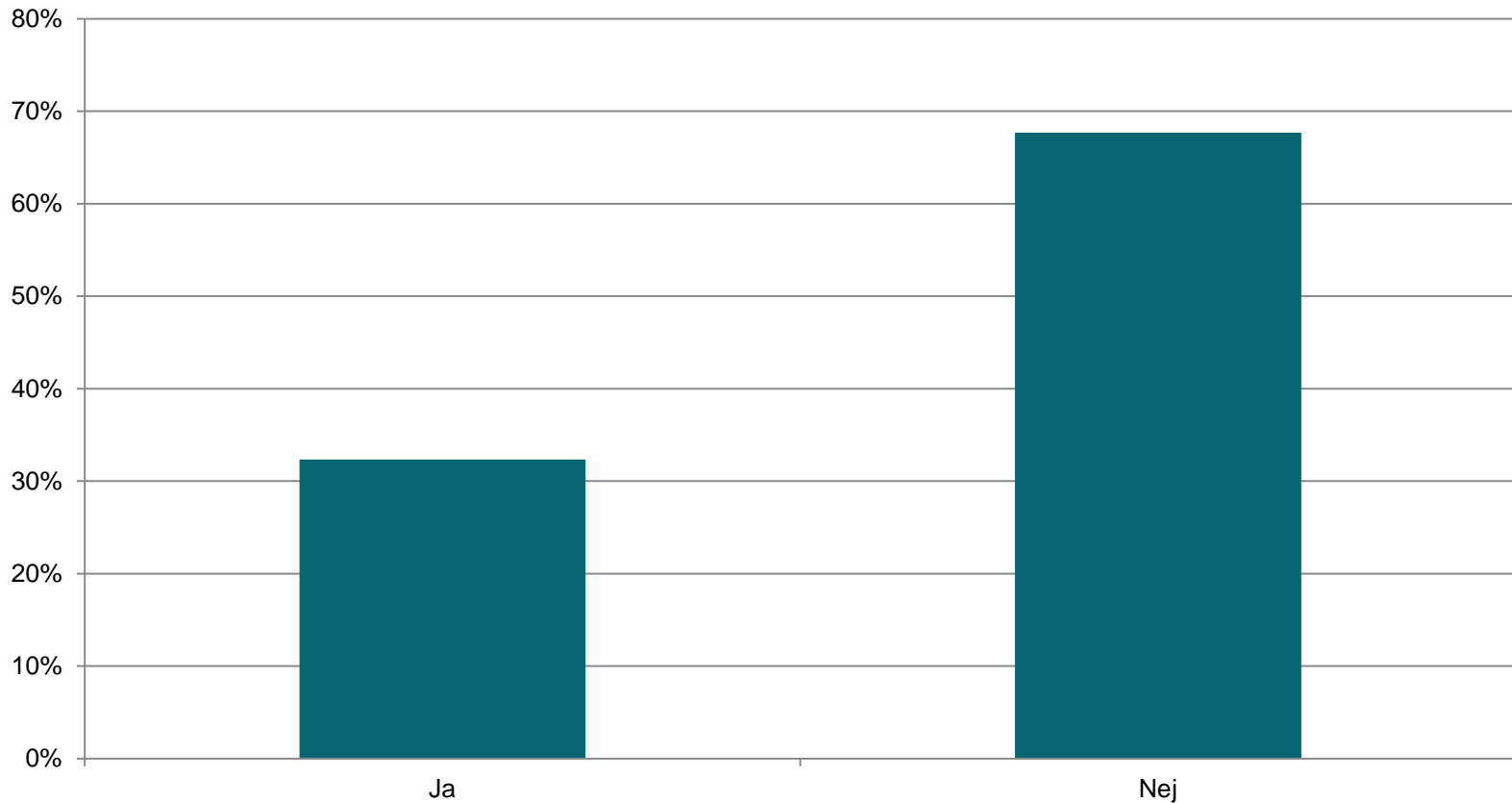
ANVENDER LANDMANDEN VÆRKTØJERNE TIL AT SÆTTE GANG I TILTAG PÅ BEDRIFTEN?



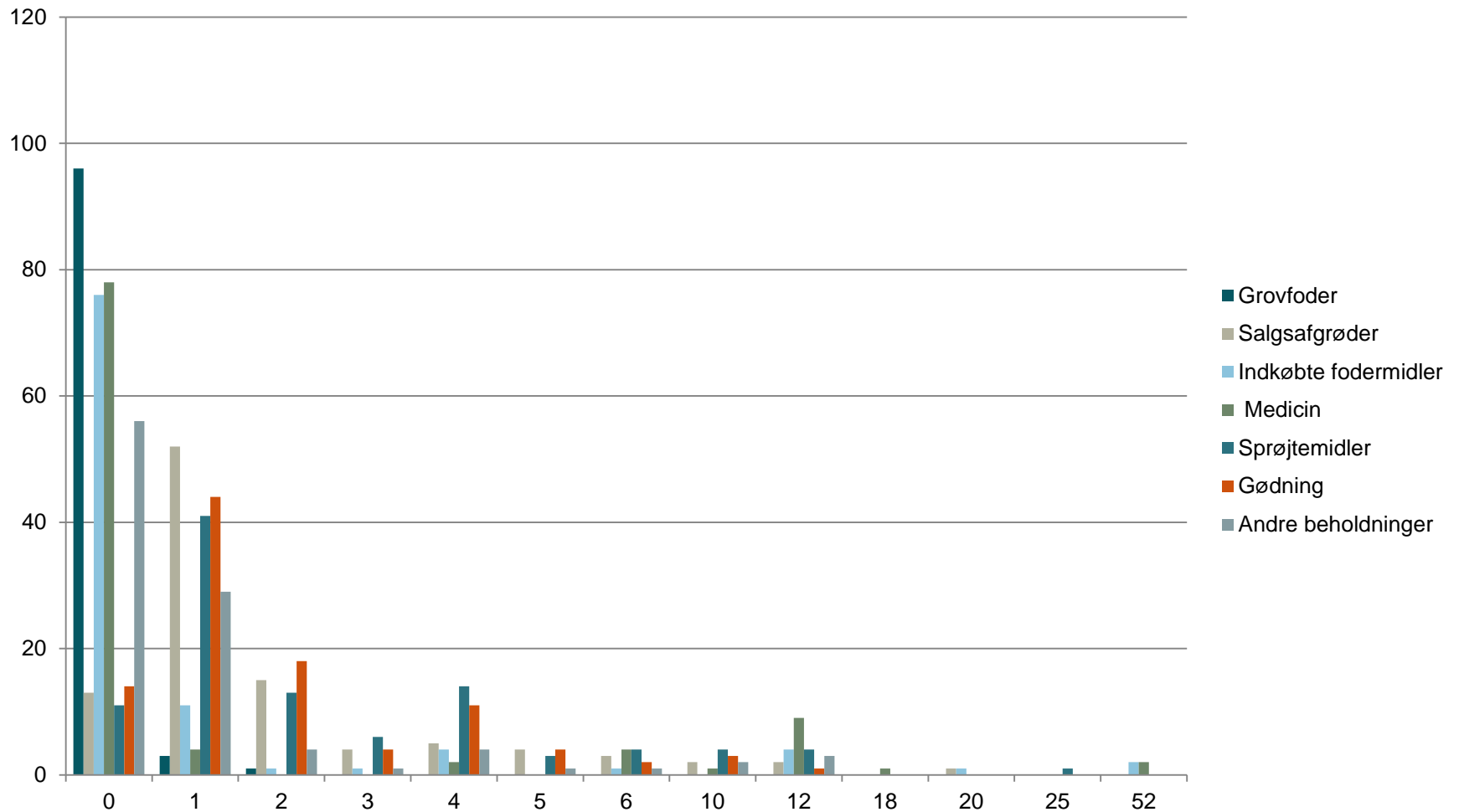
MARK ONLINE: I HVOR HØJ GRAD BEREGNES DER DÆKNINGSBIDRAG FOR DE ENKELTE AFGRØDER?



MARK ONLINE: FORETAGES DER EFTERKALKULATIONER AF DÆKNINGSBIDRAGENE?



ANTAL OPGØRELSESR AF LAGRE PR. ÅR



ANTAL OPGØRELSE AF LAGRE PR. ÅR (KUN MEDTAGET OP TIL 12 GANGE PR. ÅR)

